



Reconquête de la qualité de l'eau

[www.jaudy-guindy-bizien.org](http://www.jaudy-guindy-bizien.org)

# Comité de pilotage



Reconquête de la qualité de l'eau

***Vendredi 14 octobre 2005 - Langoat***

# Comité de pilotage 2005

---

- Discours d'introduction
- Qualité de l'eau aux trois prises d'eau superficielles
- Actions agricoles
- Aménagement et gestion de l'espace rural
- Actions communales
- Communication et sensibilisation
- **Questions**
- La nouvelle directive cadre sur l'eau
- **Questions, débat**
- Vin d'honneur

# Comité de pilotage 2005

---

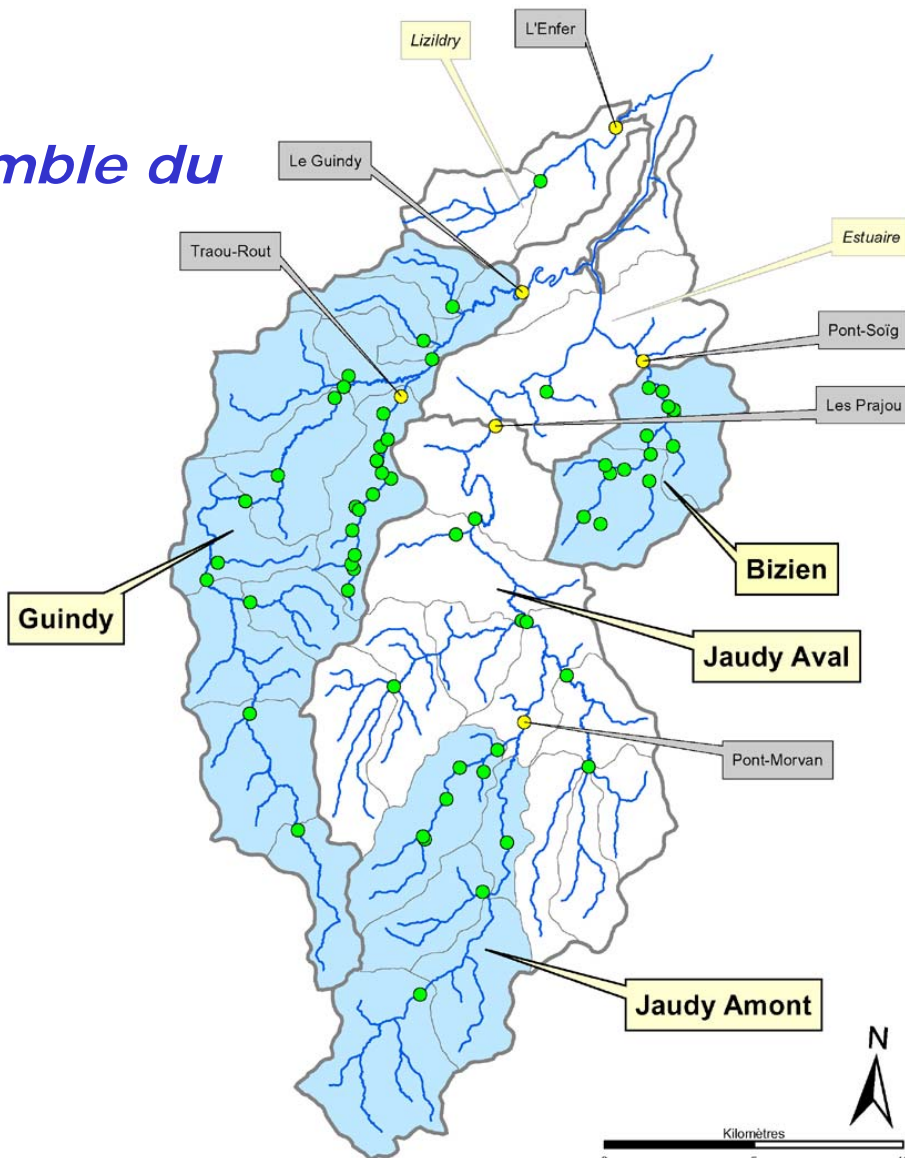
- **Discours d'introduction**
- Qualité de l'eau aux trois prises d'eau superficielles
- Actions agricoles
- Aménagement et gestion de l'espace rural
- Actions communales
- Communication et sensibilisation
- **Questions**
- La nouvelle directive cadre sur l'eau
- **Questions, débat**
- Vin d'honneur

# Comité de pilotage 2005

---

- Discours d'introduction
- **Qualité de l'eau aux trois prises d'eau superficielles**
- Actions agricoles
- Aménagement et gestion de l'espace rural
- Actions communales
- Communication et sensibilisation
- **Questions**
- La nouvelle directive cadre sur l'eau
- **Questions, débat**
- Vin d'honneur

*Réseau de points suivis  
mensuellement sur l'ensemble du  
bassin versant :*



**Fréquence de prélèvement :**

● hebdomadaire

● mensuelle

— Hydrographie

**Sous-bassin versant :**

■ Bretagne Eau Pure

■ hors BEP

# Suivi de la qualité de l'eau

---

## *Molécules suivies :*

- Paramètres physico-chimiques : matières organiques, ammonium, nitrate, orthophosphate, potassium
- Paramètres phytosanitaires : triazines, diuron, isoproturon, glyphosate, AMPA, glufosinate

## *3 prises d'eau potable :*

- Pont-Morvan sur le Jaudy
- Pont-Scoul sur le Guindy
- Trolong-Braz sur le Bizien

## *Présentation des résultats sur les 3 points suivants :*

- Pont-Morvan sur le Jaudy
- Le Guindy sur le Guindy
- Pont-Soïg sur le Bizien

# Evolution des teneurs en nitrate

## Résultats 2004 :

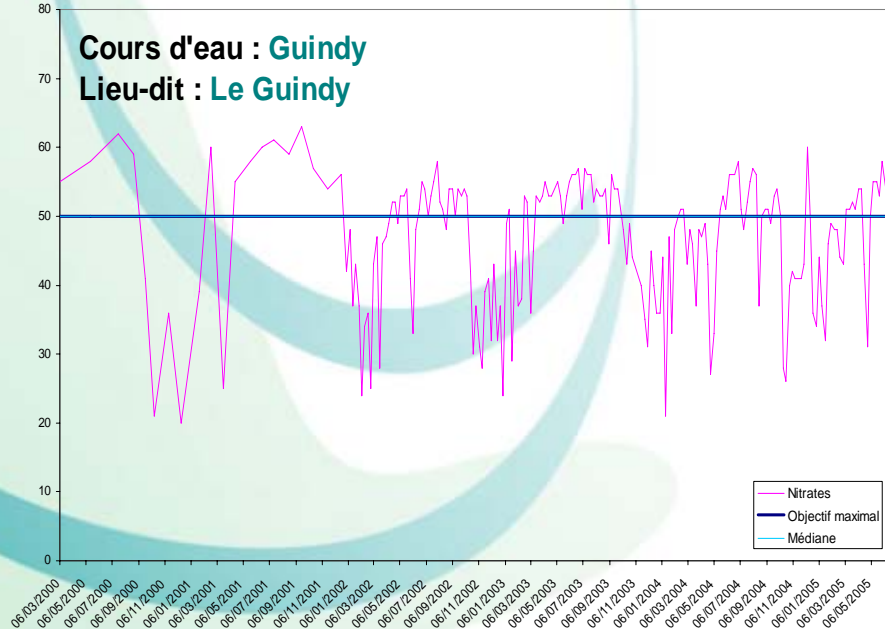
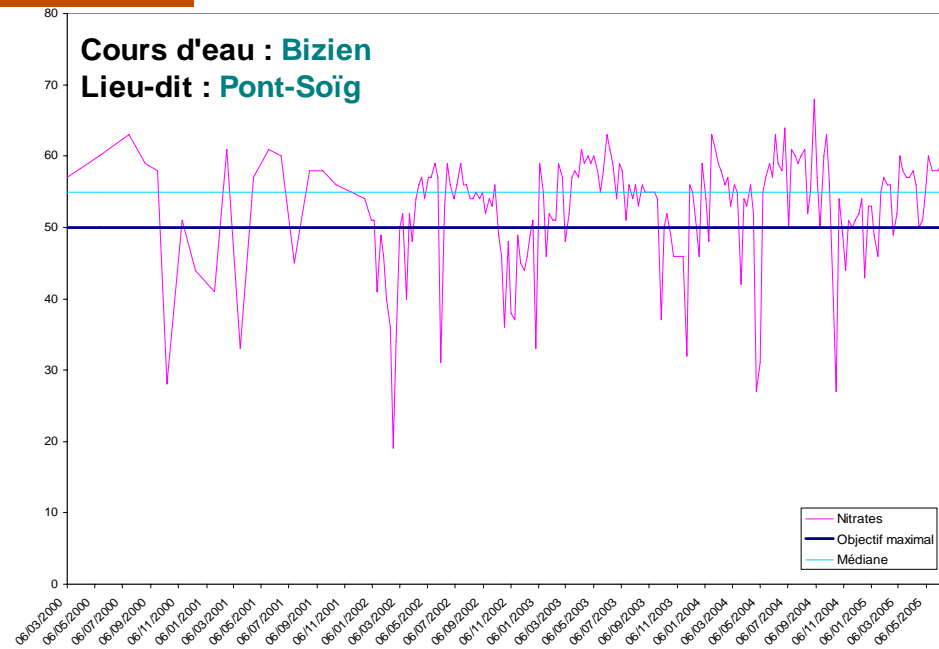
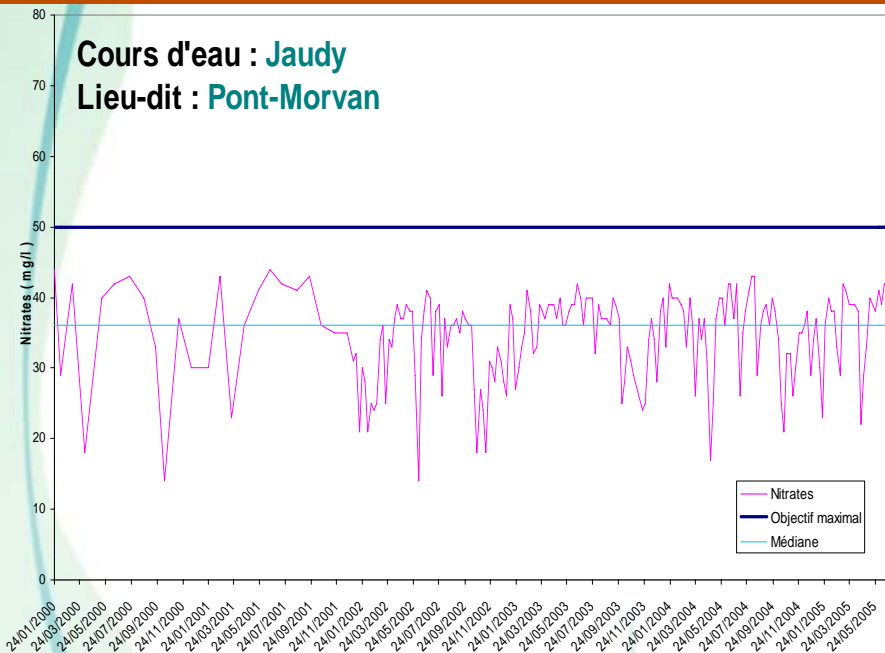
Indicateur	Station de mesure		
	Pont-Morvan (Jaudy)	Le Guindy (Guindy)	Pont-Soïg (Bizien)
Moyenne	35,3	45,9	53,6
Médiane	36,5	48	55
Quantile 90 (~ SEQ Eau)	41	56	61
Maximum	43	60	68
% dépassement (>50 mg/l)	0%	37%	77%

## Tendance sur la période de janvier 2000 à juin 2005 :

- Pour le Jaudy et le Guindy : baisse sensible des teneurs en nitrate sur la période 2000-2002, puis stagnation voire légère augmentation sur la période 2003-2005 (mais en deçà des valeurs de 2000-2001).
- Pour le Bizien : évolution similaire mais moins sensible, stagnation constatée sur l'ensemble de la période



# Evolution des teneurs en nitrate



<p>Nombre de prélèvements : 205 Maximum : 44 mg/l Minimum : 14 mg/l Valeur moyenne : 34,61 mg/l</p>	<p>Nombre de prélèvements : 201 Maximum : 68 mg/l Minimum : 19 mg/l Valeur moyenne : 52,71 mg/l</p>
<p>Nombre de prélèvements : 200 Maximum : 63 mg/l Minimum : 20 mg/l Valeur moyenne : 46,94 mg/l</p>	

# Evolution des teneurs en pesticides

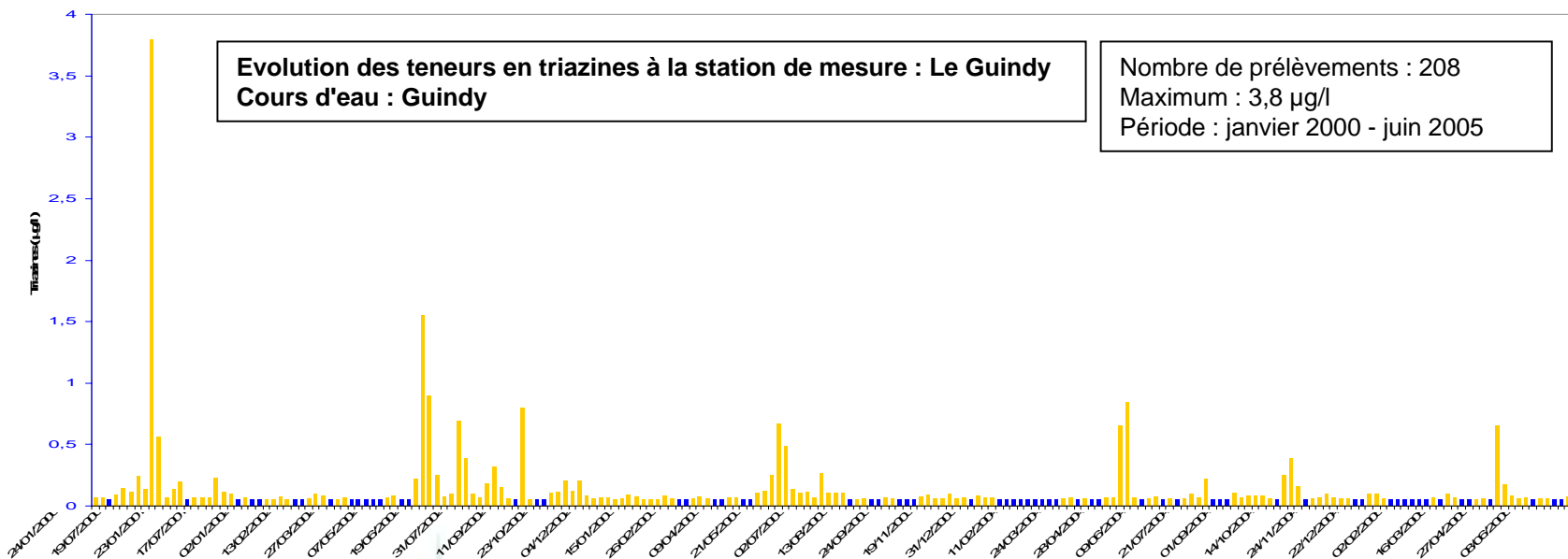
## Résultats 2004 :

Pesticides	Station de mesure					
	Pont-Morvan (Jaudy)		Le Guindy (Guindy)		Pont-Soïg (Bizien)	
	Maximum (µg/l)	Détection (%)	Maximum (µg/l)	Détection (%)	Maximum (µg/l)	Détection (%)
Triazines	0,140	24 %	0,850	60 %	0,150	61 %
Diuron	0,420	11 %	0,180	22 %	0,160	11 %
Isoproturon	0,510	43 %	1,150	57 %	0,220	39 %
Glyphosate	0,350	29 %	0,330	21 %	0,150	15 %
AMPA	0,750	71 %	0,700	85 %	1,190	69 %

## Tendance sur la période de janvier 2000 à juin 2005 :

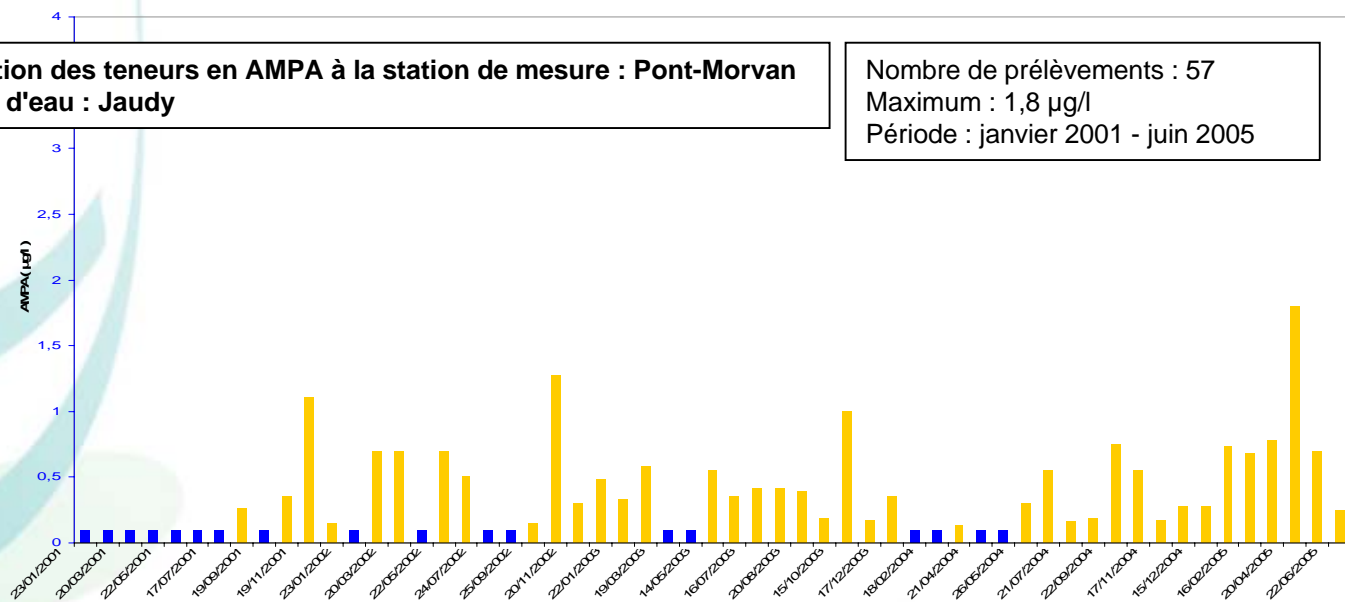
- Baisse sensible des valeurs maximales et des fréquences de détection pour les **triazines** et le **diuron**
- Légère baisse des valeurs maximales et des fréquences de détection pour l'**isoproturon**
- Pas de tendance particulière pour le **glyphosate** (mais fréquences de détection relativement faibles).
- Augmentation sensible des valeurs maximales et des fréquences de détection pour l'**AMPA**.

# Evolution des teneurs en pesticides



**Evolution des teneurs en AMPA à la station de mesure : Pont-Morvan**  
Cours d'eau : Jaudy

Nombre de prélèvements : 57  
Maximum : 1,8 µg/l  
Période : janvier 2001 - juin 2005



# Comité de pilotage 2005

---

- Discours d'introduction
- **Qualité de l'eau aux trois prises d'eau superficielles**
- Actions agricoles
- Aménagement et gestion de l'espace rural
- Actions communales
- Communication et sensibilisation
- **Questions**
- La nouvelle directive cadre sur l'eau
- **Questions, débat**
- Vin d'honneur

# Comité de pilotage 2005

---

- Discours d'introduction
- Qualité de l'eau aux trois prises d'eau superficielles
- **Actions agricoles**
- Aménagement et gestion de l'espace rural
- Actions communales
- Communication et sensibilisation
- **Questions**
- La nouvelle directive cadre sur l'eau
- **Questions, débat**
- Vin d'honneur

# Comité de pilotage 2005

---

- Discours d'introduction
- Qualité de l'eau aux trois prises d'eau superficielles
- **Actions agricoles**
  - Bilan des actions collectives
  - Bilan des actions individuelles
  - Conclusion et perspectives 2006
  - Résultats du réseau reliquats azotés

# Comité de pilotage 2005

---

- Discours d'introduction
- Qualité de l'eau aux trois prises d'eau superficielles
- **Actions agricoles**
  - **Bilan des actions collectives**
  - Bilan des actions individuelles
  - Conclusion et perspectives 2006
  - Résultats du réseau reliquats azotés

# Formations, rallyes, démonstrations

Type d'intervention	Nombre de participants
Visite de désherbage des céréales	5
Formation et visites de désherbage du maïs (x 2)	28
Formations au plan de fumure :	<b>24</b>
NPK (x 3)	8
N (x 2)	6
PK	10
Formation à la conduite des prairies	19
Journée d'information au logiciel Synagri ferti	4
Campagne de pesées d'épandeurs	3 (nombre de pesées réalisées)
Formation aux techniques sans labour	8



# Diagnostic du pulvérisateur

	2004	2005
<b>Jours de contrôle</b>	10	12
<b>Diagnostics réalisés</b>	53	64
<b>Coopératives partenaires</b>	2	2
<b>Sites de contrôle</b>	3	6
<b>Pastilles vertes délivrées</b>	44	52

# Organisation

---

## *Comité professionnel agricole (CPA) :*

Rôle : faire remonter les attentes des agriculteurs et proposer des actions

- 2 réunions en 2005 (+ 1 en novembre)
- 19 membres actifs
- nombre moyen de participants : 10
- participation au Tro Breiz de la Région sur l'avenir de Bretagne eau pure

# Organisation

---

## *Commission agronomie :*

Rôle : être force de proposition sur les aspects techniques

- 2 réunions en 2005
- nombre de participants : 6 + 6

## *Commission communication :*

Rôle : élaborer une stratégie de communication / sensibilisation

- 2 réunions en 2005
- nombre de participants : 3 + 4

Un tracteur neuf n'est pas forcément bien réglé !

## Bulletins et presse :

- 1 Dour hon douar Pro réalisé (+ 2 en prévision)
- articles de presse : réseau de reliquats azotés, désherbage des céréales, non-labour...

## Comité technique agricole :

- Rôle :** lieu d'échange entre élus et membres du CPA sur l'actualité du bassin versant, et plus particulièrement l'actualité agricole
- Bilan :** nécessité de communiquer sur les efforts réalisés par la profession agricole



Activités

Dour hon douar  
L'eau de notre terre

Pro

17-18 Juin 2005

Des résultats de la qualité de l'eau 2004/2005 en comparaison sur le bassin versant de Jaudy par 1760 bornes dans l'ensemble. D'autant plus que les résultats préventifs sont basés sur des performances réalisées tous les ans, indépendamment de la situation.

Il n'y a pour l'instant pas eu de pics importants en 2005. En 2004 sur le Bièvre 28 % des prélèvements dépassaient 0,1 µg/l. Les résultats se sont fortement dégradés en 2005 avec un maximum atteignant jusqu'à 90 µg/l.

Prélèvements

Prélèvement	2004	2005	2006	2007
µg/l	0,1	0,1	0,1	0,1

Pour une utilisation raisonnée de l'isoproturon

L'isoproturon est une molécule stable mais son impact environnemental peut remettre en cause son utilisation (comme l'a été l'atrazine auparavant). Un usage raisonné permettrait son autorisation :

- Reservez-le aux formes sensibles : agros, céréales, trèfles, luzernes, capelles.
- Limitez la dose à 1000 g/ha.
- Ajustez la dose au type de sol : certains sols nécessitent l'application de doses plus élevées.

- Appliquez de bonnes pratiques de désherbage : travail uniquement sur sol mouillé et hors de la période d'écoulement des drains.
- N'utilisez pas d'isoproturon sur les parcelles sensibles à la pollution (coteaux, zones de protection des captifs d'eau).

- Sur blé et triticale : Archipel (100g/ha) + Huls; Adonis WG ou Absolu (150g/ha); Husarol (0,6 à 0,8 L/ha); Abies.
- Sur orge : Del 0,5 L + Clonus 0,8 L.



## *Journée ferme ouverte :*

- Objectif : sensibiliser le grand public aux engagements pris par les agriculteurs
- Bilan :
  - 400 à 500 personnes présentes
  - 25 % agricole, 63 % non agricole, 12 % de retraités
  - impact local
  - 140 repas servis

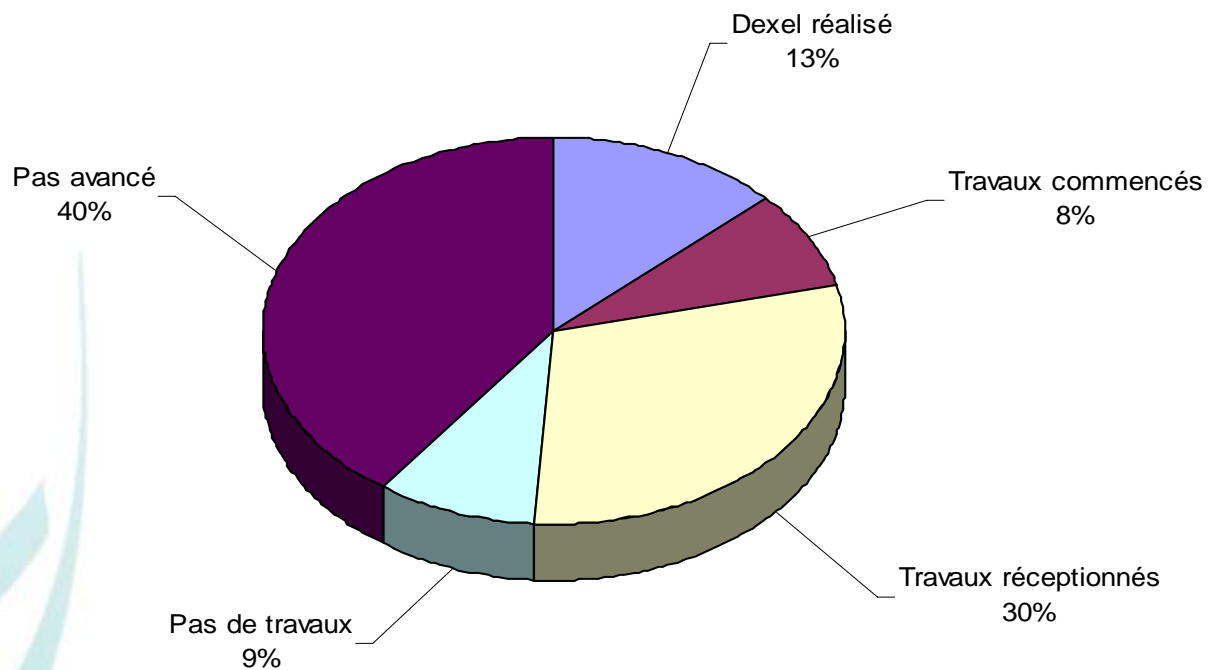
## *Film en préparation :*

Rôle : élaborer une stratégie de communication / sensibilisation

- réunion de préparation en août
- écriture et validation du scénario d'ici la fin de l'année

# PMPOA

- Relances téléphoniques auprès de 250 agriculteurs n'ayant pas déposé de dossier (dernier délai : 31 décembre 2005)
- Quelques chiffres :



# Résorption

- Mise à jour du tableau de bord
- Quelques chiffres :

Cantons	Azote à résorber (uN)		Taux de résorption
	Août 2002	Juin 2005	
<b>Bégard</b>	269 795	96 646	64 %
<b>Guingamp</b>	133 016	0	100 %
<b>Pontrieux</b>	202 876	58 939	71 %
<b>La Roche-Derrien</b>	462 877	246 981	47 %
<b>Total</b>	<b>1 068 564</b>	<b>402 566</b>	<b>62,3 %</b>

# Réseau de reliquats azotés

## *Secteur du Rudonou :*

Partenariat avec le Conseil général des Côtes-d'Armor

**Objectif :** améliorer la fertilisation azotée par un travail de groupe sur des résultats individuels.

- 17 parcelles suivies en 2004 ; 19 parcelles en 2005
- cultures concernées : maïs, céréales (blé, orge) et choux
- conseils individuels en fonction des résultats et restitution collective en fin d'année
- Quelques chiffres :

Culture	Moyenne des reliquats azotés en 2004 (uN / ha)
Blé	50
Maïs	157
Choux	98



# Comité de pilotage 2005

---

- Discours d'introduction
- Qualité de l'eau aux trois prises d'eau superficielles
- **Actions agricoles**
  - **Bilan des actions collectives**
  - Bilan des actions individuelles
  - Conclusion et perspectives 2006
  - Résultats du réseau reliquats azotés

# Comité de pilotage 2005

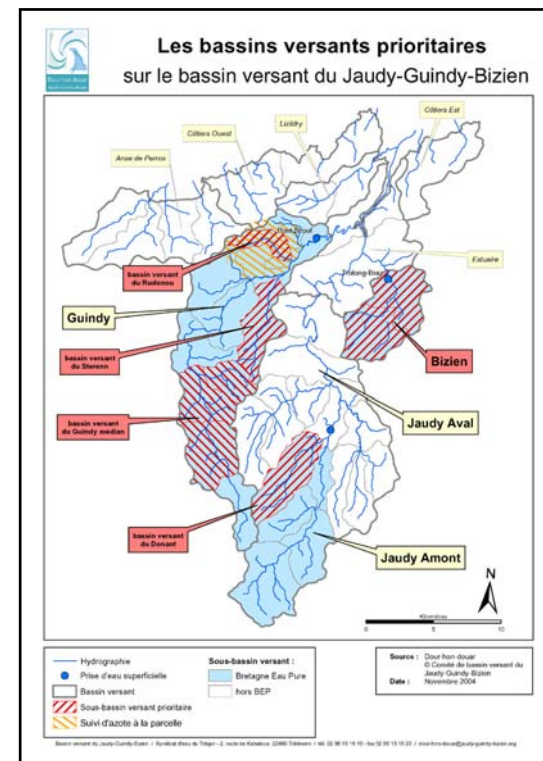
---

- Discours d'introduction
- Qualité de l'eau aux trois prises d'eau superficielles
- **Actions agricoles**
  - Bilan des actions collectives
  - **Bilan des actions individuelles**
  - Conclusion et perspectives 2006
  - Résultats du réseau reliquats azotés

# Engagements de progrès agronomique (EPA)

*105 contrats signés fin 2004 sur les 4 sous-bassins versants prioritaires Bretagne eau pure :*

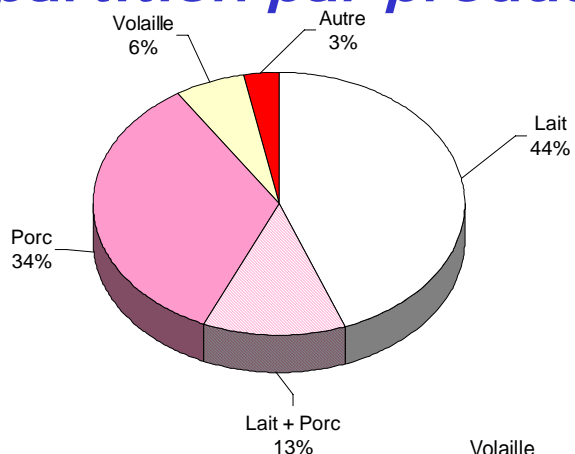
- Bilan des diagnostics d'EPA (état des lieux)
- Suivi des dossiers d'EPA et demandes de paiement
- Récolte des 14 indicateurs (réalisés)



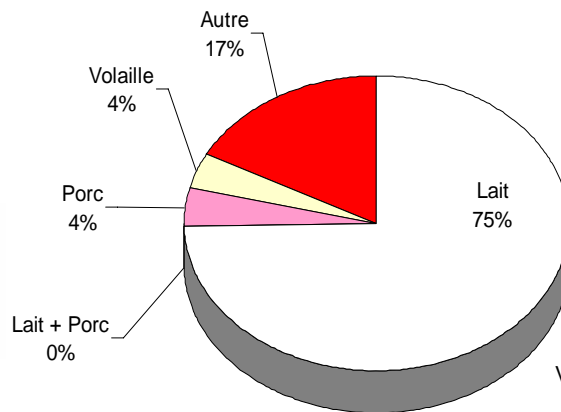
# Bilan des diagnostics d'EPA

## Répartition par production animale :

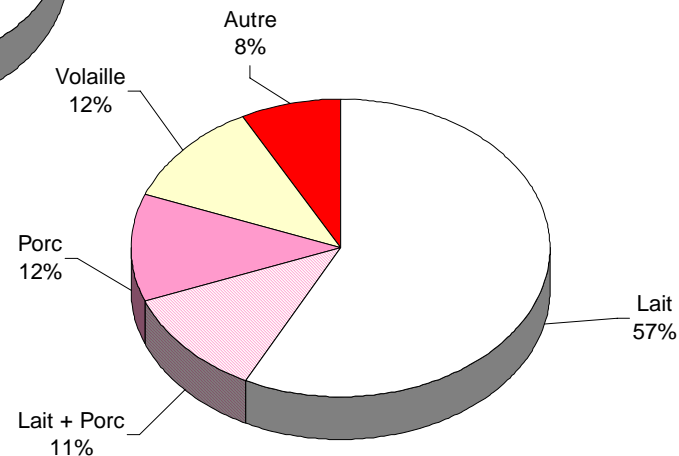
 Bizen



 Donant

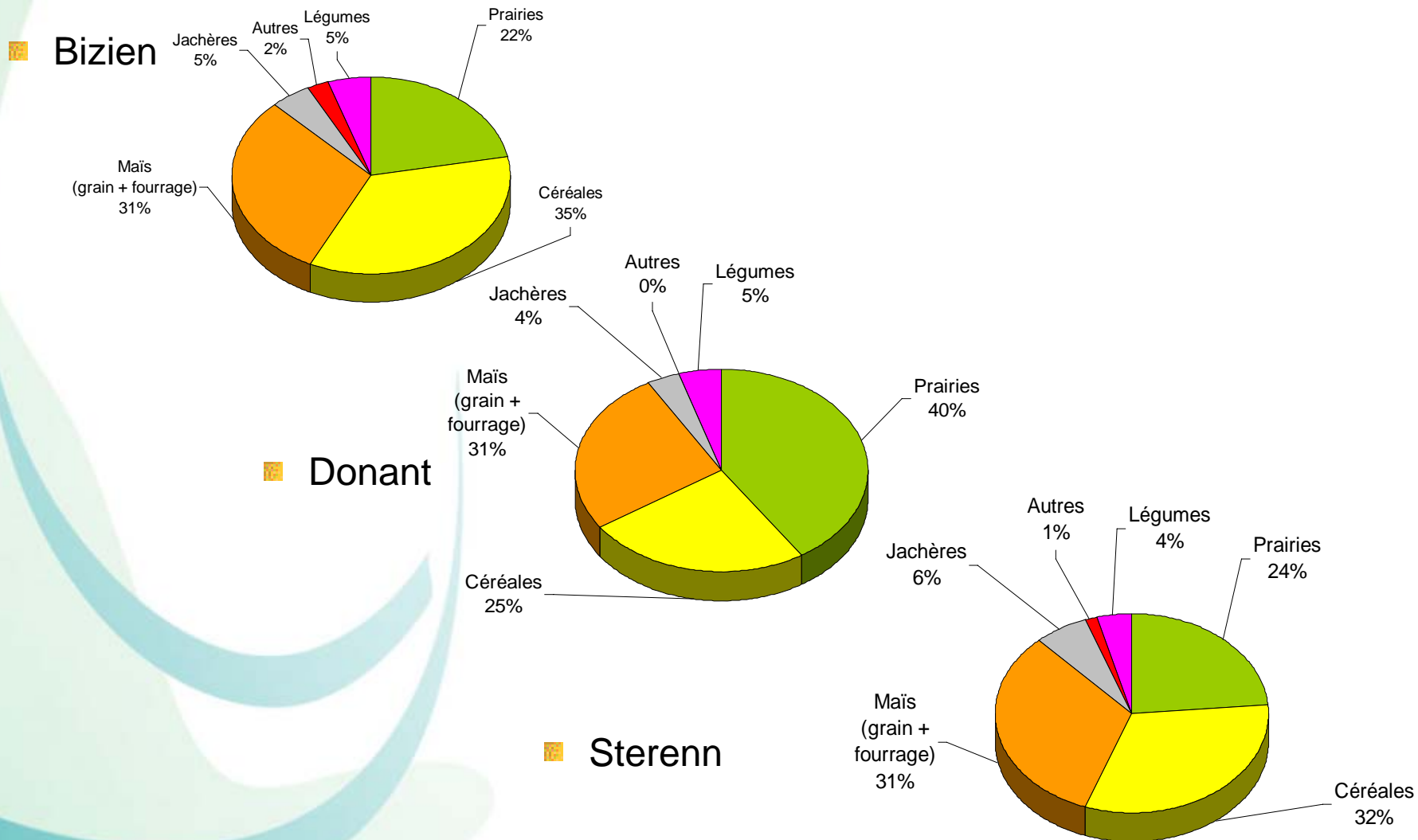


 Sterenn



# Bilan des diagnostics d'EPA

## Assolement 2003-2004 :

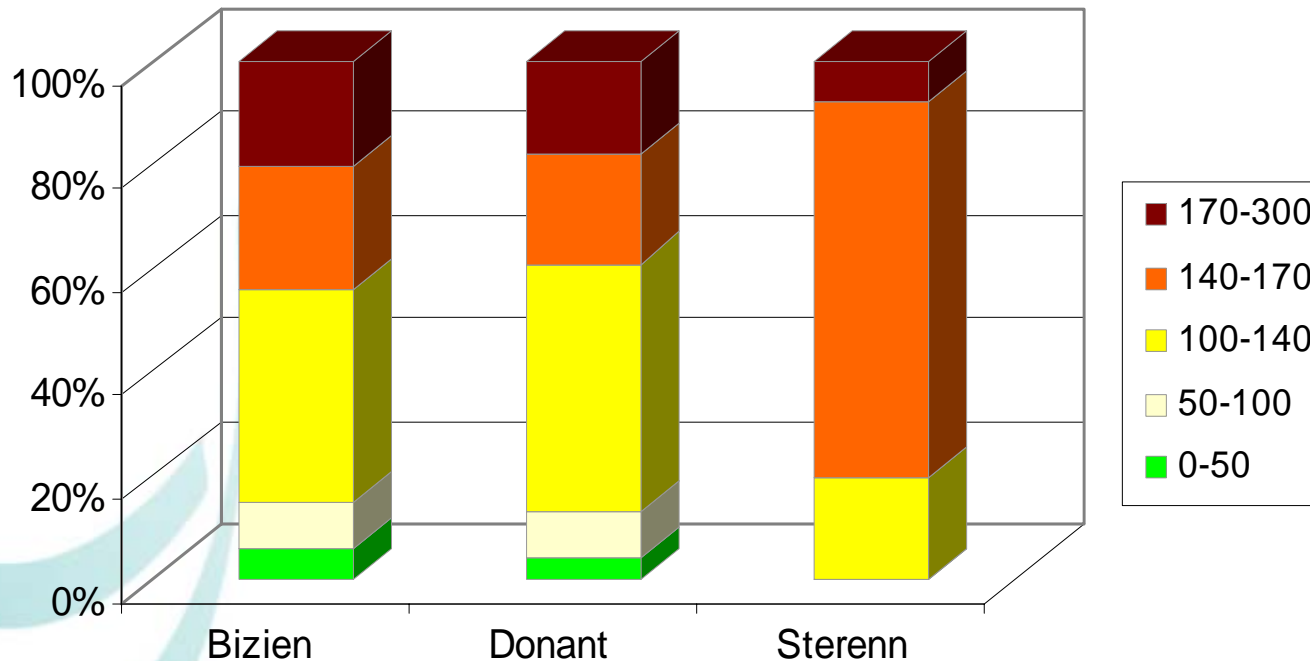


# Bilan des diagnostics d'EPA

## *Pression moyenne de l'azote organique après import-export :*

**Unité :** uN/ha de SDN (SDN = surfaces épandables + prairies pâturées)

**Réglementation :** pression azote organique < 170 uN/SDN

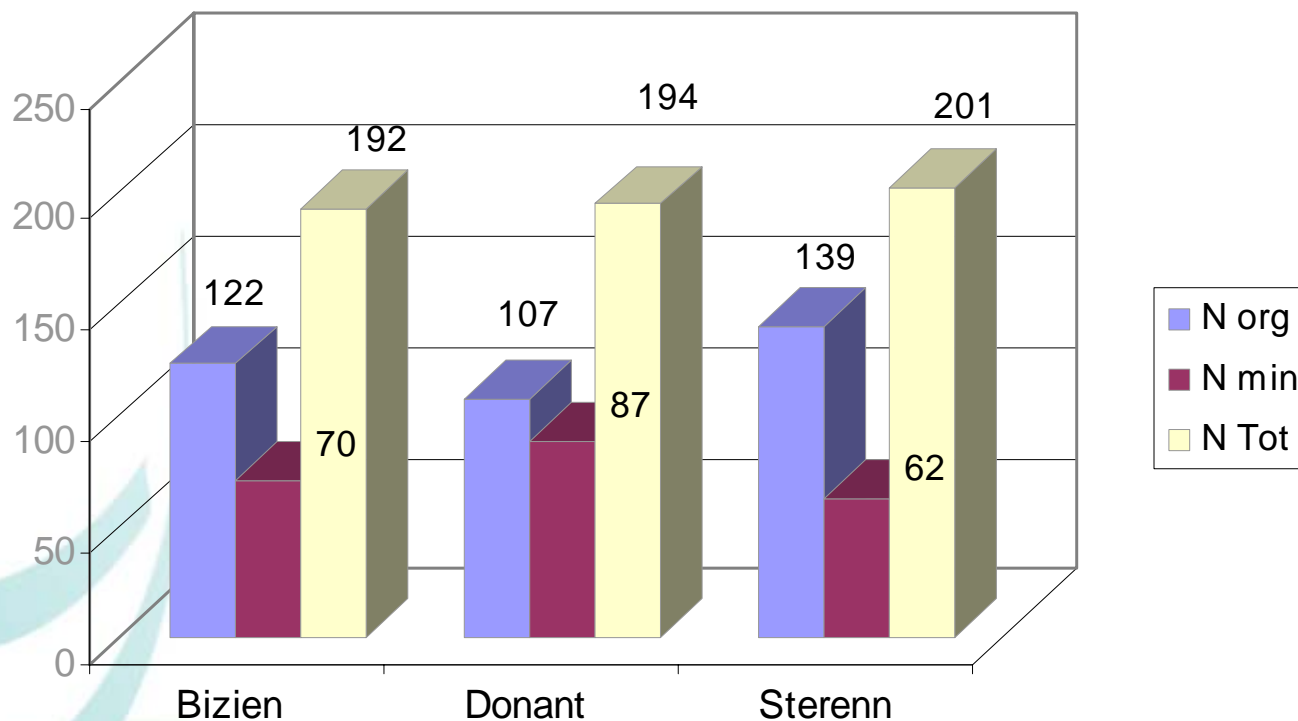


# Bilan des diagnostics d'EPA

## *Pression moyenne en azote total (azote organique + minéral) :*

**Unité :** uN/ha de SAU

**Réglementation :** pression azote total < 210 uN / ha de SAU



# CAD territorial du bassin versant

## Présentation :

- Intérêt : adaptation aux spécificités du territoire
- Secteurs concernés : territoire du bassin versant du Jaudy-Guindy-Bizien et zone littorale légumière
- Mesures retenues :

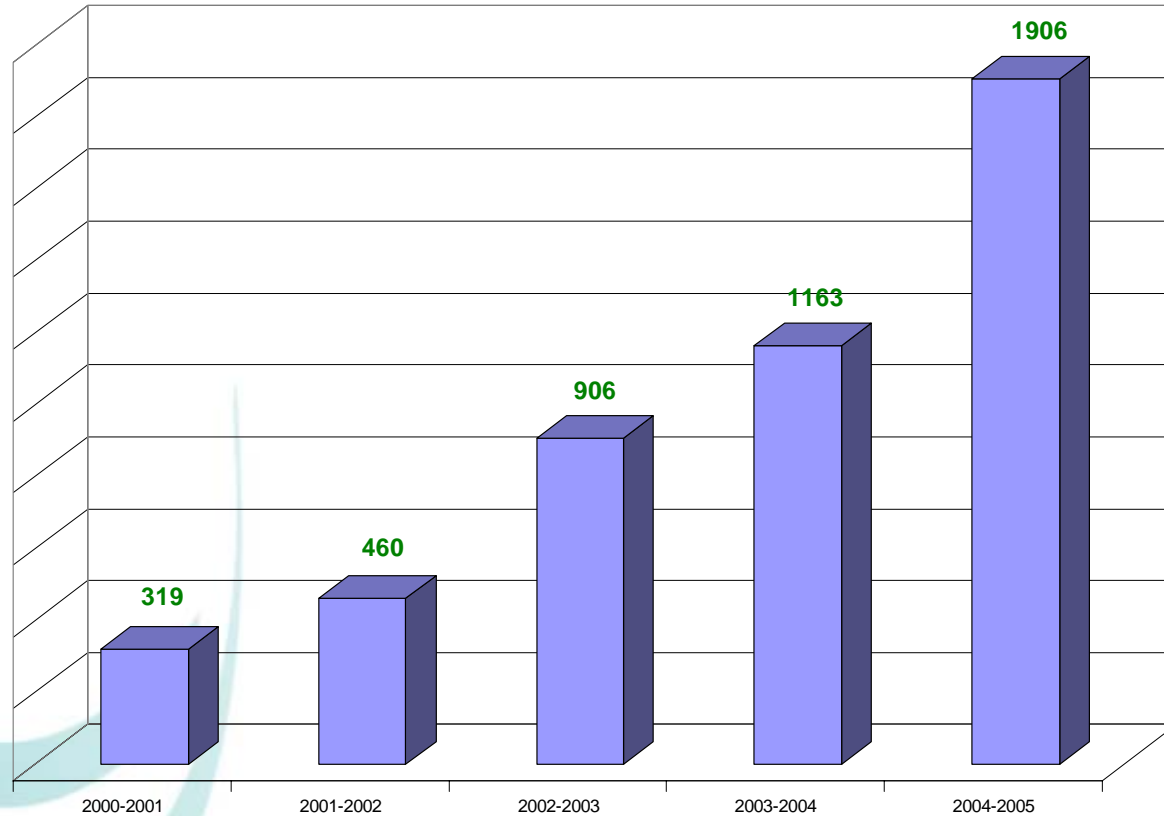
	Enjeu qualité de l'eau	Enjeu biodiversité
Systemes légumiers	<ul style="list-style-type: none"><li>▪ améliorer le taux de matière organique du sol</li><li>▪ fertilisation des légumes de plein champ asservie à l'azote disponible dans le sol en cours de culture</li></ul>	<ul style="list-style-type: none"><li>▪ entretien régulier des haies</li><li>▪ introduire une culture supplémentaire dans l'assolement initial</li></ul>
Autres	<ul style="list-style-type: none"><li>▪ compostage des effluents</li><li>▪ substitution de l'azote minéral par l'azote organique</li></ul>	<ul style="list-style-type: none"><li>▪ entretien régulier des haies</li><li>▪ introduire une culture fourragère dans l'assolement initial</li><li>▪ introduire une culture protéagineuse ou oléagineuse dans l'assolement initial</li></ul>





# Classement de parcelles à risque

*Surfaces classées au 31 mai 2005 :*



# Comité de pilotage 2005

---

- Discours d'introduction
- Qualité de l'eau aux trois prises d'eau superficielles
- **Actions agricoles**
  - Bilan des actions collectives
  - **Bilan des actions individuelles**
  - Conclusion et perspectives 2006
  - Résultats du réseau reliquats azotés

# Comité de pilotage 2005

---

- Discours d'introduction
- Qualité de l'eau aux trois prises d'eau superficielles
- **Actions agricoles**
  - Bilan des actions collectives
  - Bilan des actions individuelles
  - **Conclusion et perspectives 2006**
  - Résultats du réseau reliquats azotés

# Conclusion et perspectives 2006

---

## *Premier bilan 2005 :*

- Campagne de diagnostic de pulvérisateurs : forte mobilisation des agriculteurs et des prescripteurs
- Formations, rallyes, démonstrations :
  - démobilisation pour certains thèmes (pesées d'épandeurs)
  - thèmes à reconduire (désherbage du maïs, plan de fumure, conduite des prairies, non-labour)
  - nouveaux thèmes (nouvelles cultures, mélanges céréaliers...)
- CPA, commission agronomie... : un noyau dur motivé
- Communication : bilan très positif de la ferme ouverte, réflexion en cours pour la réalisation d'un film sur l'évolution de l'agriculture sur le bassin versant et son engagement pour la qualité de l'eau
- Actions individuelles : lourdeur administrative des dossiers d'EPA, promotion du CAD territorial à faire

# Conclusion et perspectives 2006

---

## *A venir d'ici la fin de l'année :*

- Diagnostics phytosanitaires sur siège d'exploitation et santé
- Réunions d'information, état des lieux des EPA
- Réunion des prescripteurs des dossiers d'EPA

# Conclusion et perspectives 2006

---

## *Perspectives 2006 :*

- Re conduite de la campagne de diagnostic de pulvérisateurs
- Communication : finalisation et diffusion du film, bulletins professionnels et relais auprès des bulletins communaux
- Maintien des formations et démonstrations + nouvelles actions (gestion des prairies, nouvelles cultures...)
- Actions de sensibilisation des agriculteurs / environnement et biodiversité, cohésion du groupe, motivation de nouveaux membres potentiels pour le CPA
- Suivi des dossiers d'EPA et des prescripteurs
- Année des bilans : bilan des EPA et bilan de la démarche sur les 3 ans
- Diagnostic et suivi individuel de fin d'EPA

# Comité de pilotage 2005

---

- Discours d'introduction
- Qualité de l'eau aux trois prises d'eau superficielles
- **Actions agricoles**
  - Bilan des actions collectives
  - Bilan des actions individuelles
  - **Conclusion et perspectives 2006**
  - Résultats du réseau reliquats azotés



# Comité de pilotage 2005

---

- Discours d'introduction
- Qualité de l'eau aux trois prises d'eau superficielles
- **Actions agricoles**
  - Bilan des actions collectives
  - Bilan des actions individuelles
  - Conclusion et perspectives 2006
  - **Résultats du réseau reliquats azotés**

## **Bassin versant du GUINDY**

\* \* \* \*

## **SOUS BASSIN VERSANT DU RUDONOU**

## **SUIVI DE L'AZOTE DANS LE SOL**

\* \* \* \*

**Campagne 2004-2005 : 1<sup>ère</sup> année de suivi**



# Le suivi de l'azote dans le sol

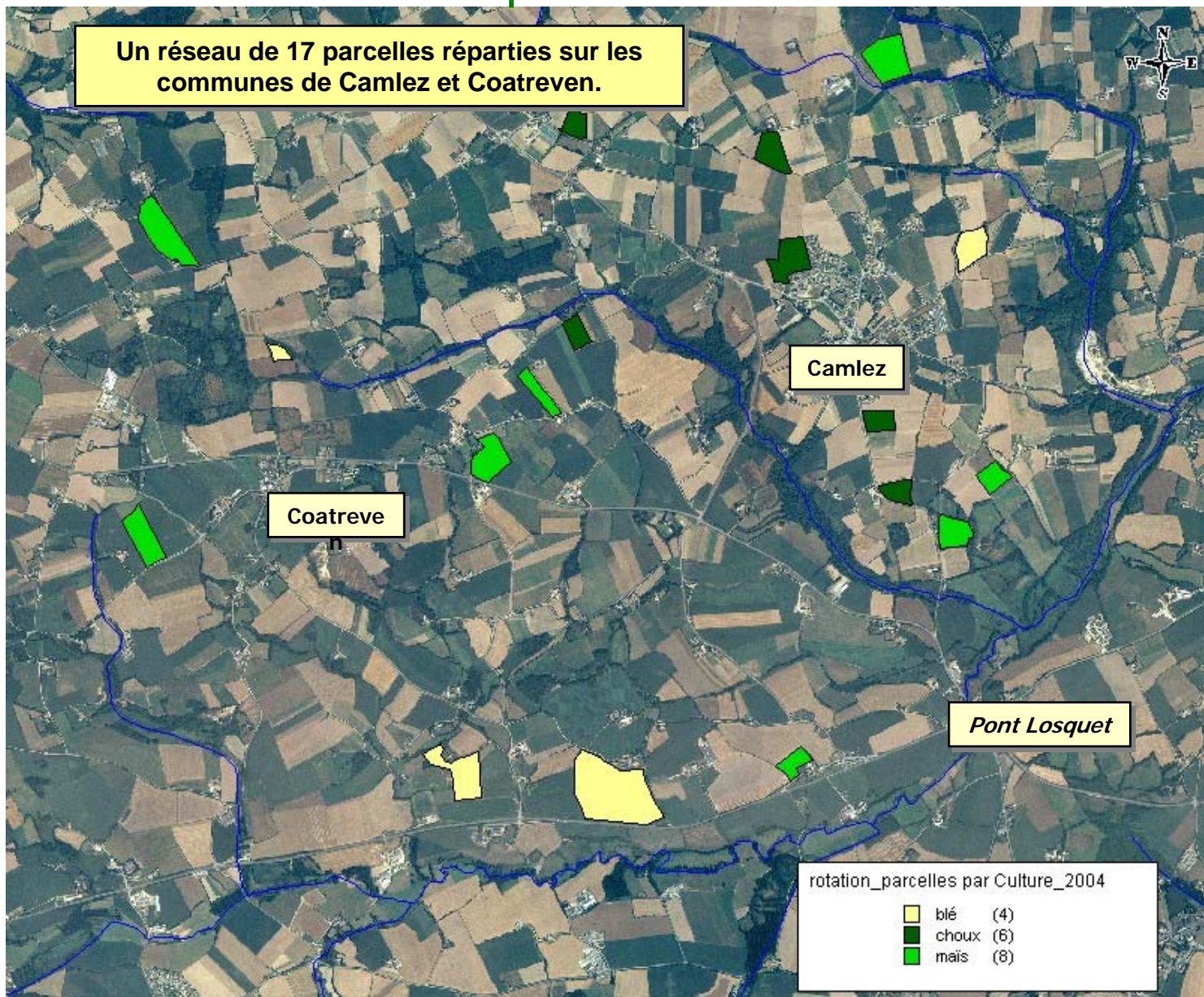
## Indicateur d'évolution des pratiques agricoles

L'opération « suivi de l'azote dans le sol » est mise en œuvre par le Conseil Général dans le cadre du programme **Bretagne Eau Pure depuis 1996**. En 2004, **140 parcelles** environ ont été suivies dans 6 bassins versants. Les objectifs du suivi sont les suivants :

- **Evaluer les pratiques de fertilisation azotée et mesurer leurs évolutions,**
- **Venir en appui au conseil de fertilisation,**
- **Déterminer la quantité d'azote minéralisé et potentiellement lessivable pendant l'automne et l'hiver (*à partir 2005 dans le secteur du Rudonou*)**

# Secteur du Rudonou : localisation des parcelles

Un réseau de 17 parcelles réparties sur les communes de Camlez et Coatreven.



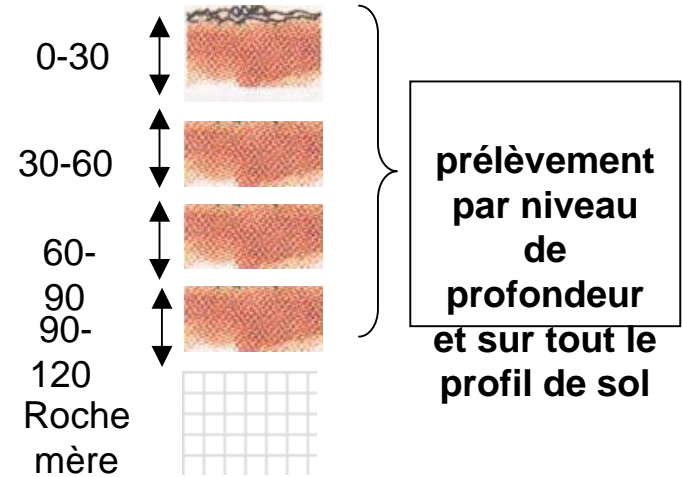
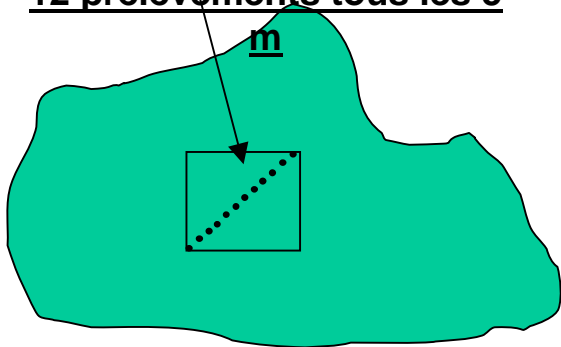
# Le prélèvement

Protocole validé par

l'INRA

Définition d'une placette  
représentative de la parcelle  
d'environ 2000 m<sup>2</sup>

12 prélèvements tous les 5



Un matériel adapté aux conditions de terrain



# Les périodes de prélèvements

## 1) Les prélèvements de « fin de culture » :

👉 **objectif** : mesurer la quantité d'azote restant dans le sol après la fin de la période d'absorption par la plante.

### Céréales :

*juste après la récolte  
avant la fin août et  
avant déchaumage*

### Maïs :

*30 à 40 jours après la floraison  
: à partir du 10 septembre*

# Les prélèvements

## 1) Les prélèvements en cours de culture de choux :

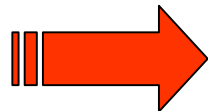
👉 **objectif** : mettre en évidence l'azote minéral présent dans le sol et disponible pour la plante en pleine croissance.



*Dans les choux fin septembre*

## 2) Les prélèvements à la sortie de l'hiver :

👉 **objectif** : mesurer la quantité d'azote restant dans le sol à la sortie de l'hiver et disponible pour les céréales



*Dans les céréales fin janvier/début février*

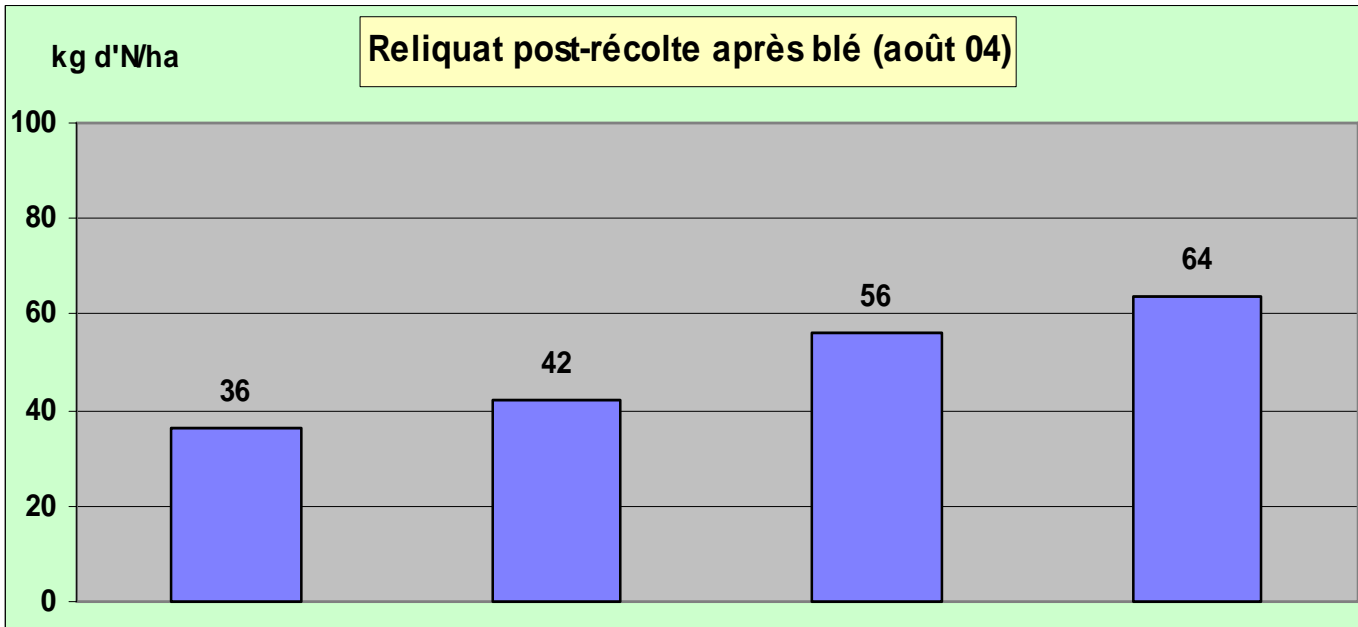
## Les objectifs de résultats

Reliquat en kg d'azote/ha	après maïs	après céréales
moins de 50 kg	correct	correct
de 50 à 100 kg	moyen	élevé
de 100 kg à 200 kg	élevé	très élevé
plus de 200 kg	très élevé	

!!! Dans le cas d'implantation d'une culture **après retournement de prairie**, les quantités d'azote résiduelles sont généralement supérieures et à interpréter avec précaution .



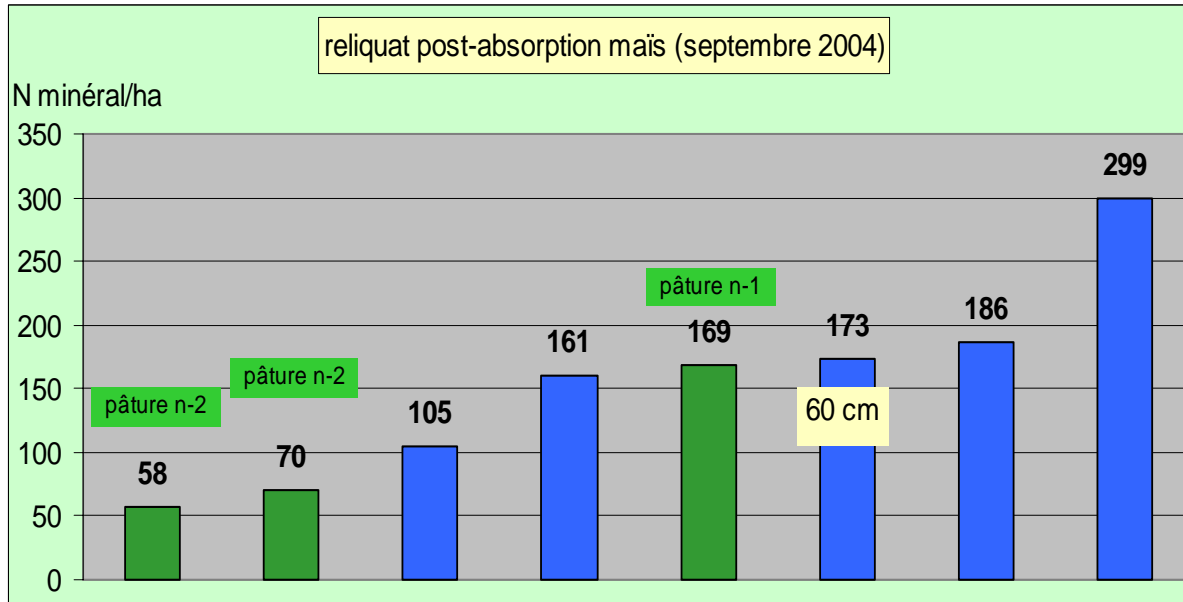
# Les Reliquats post-récolte des céréales



➔ Résultats inférieurs ou proches de 50 kg d'azote minéral/ha.

En 2005, les résultats sont similaires (42 à 69 Unités d'azote/ha dans 6 parcelles)

# Les reliquats post-absorption du maïs



➤ Tous les prélèvements faits jusqu'à une profondeur d'1,20 m sauf une parcelle à 60 cm.

➤ Les reliquats post-absorption maïs sont dans l'ensemble **très élevés** :

=> **6 parcelles sur 8 ont un reliquat supérieur à 100 kg**

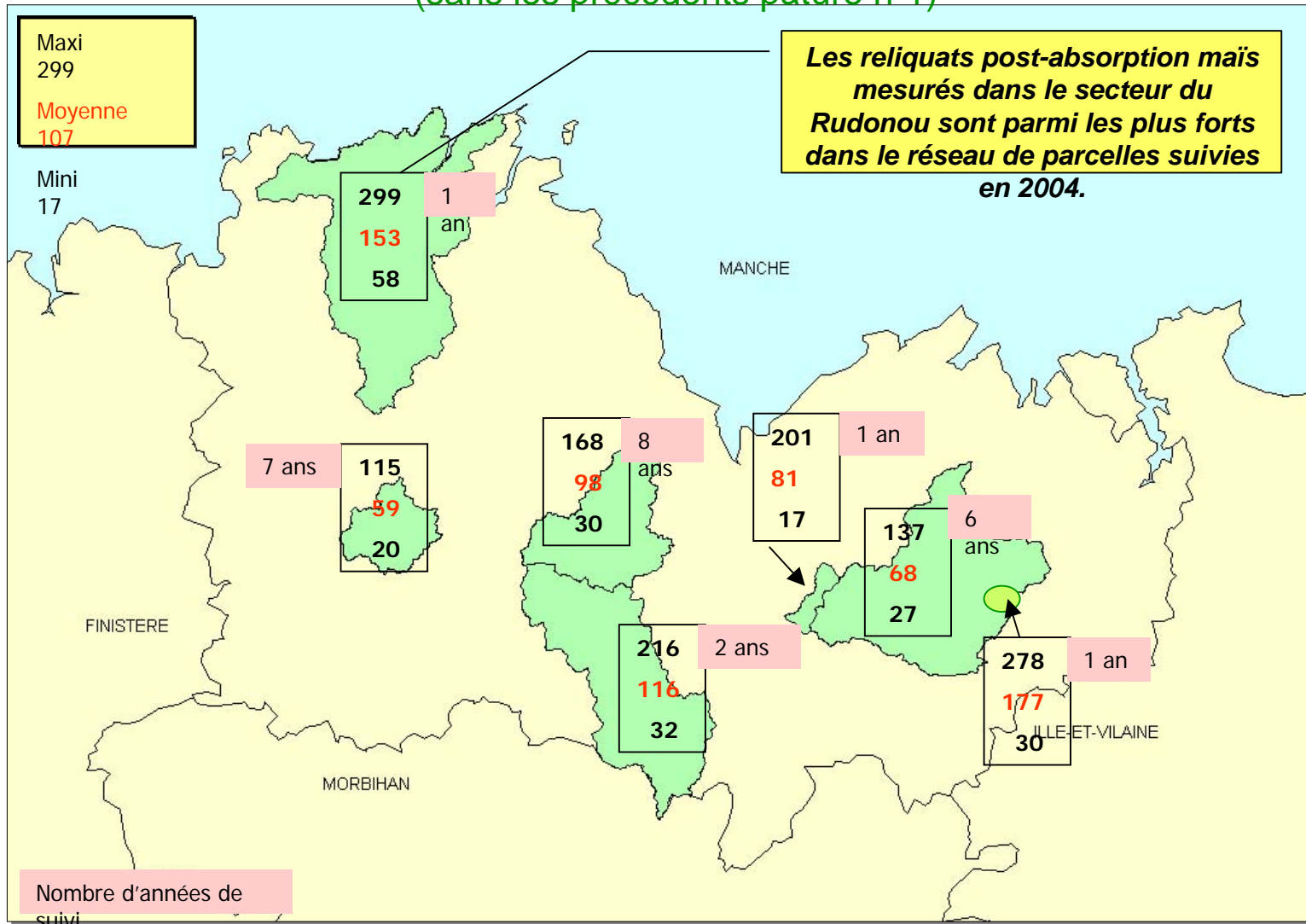
En 2005, 6 parcelles en maïs, 24 à 270 kg/ha, 3 parcelles en dessous de 100 kg/ha

➤ **La fertilisation du maïs:**

- des apports **organiques et minéraux** dans **5 parcelles sur 8** (hors engrais « Starter »)
- des reliquats supérieurs à 100 kg/ha dans les parcelles :
  - ☞ recevant **plus de 30 T/ha de Fu. de bovin** ou **plus de 40 m<sup>3</sup>/ha de lis. de porc**,
  - ☞ recevant **des déjections de volailles**

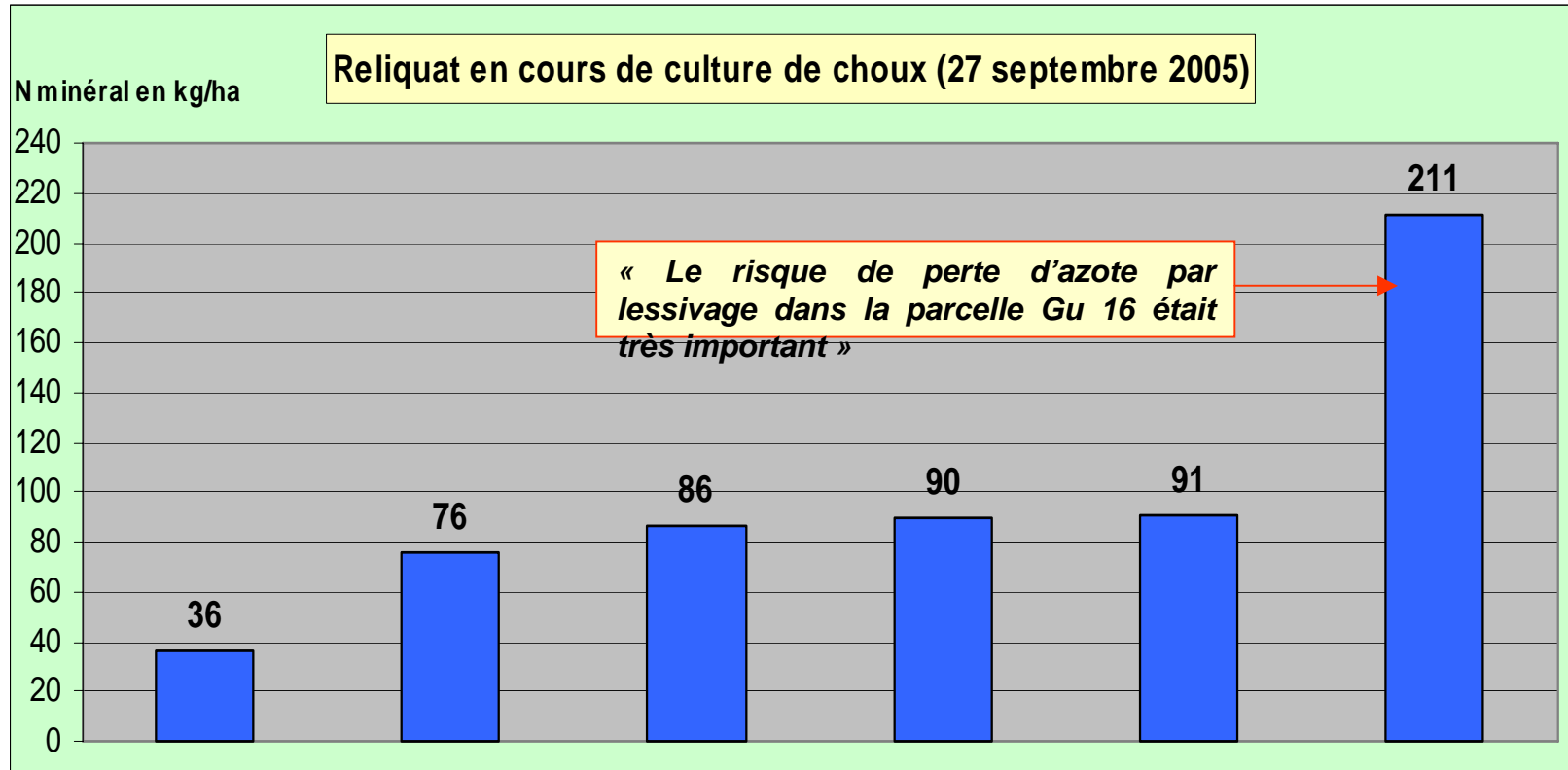
# Les résultats après maïs sur les bassins versants en 2004

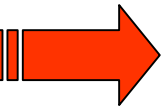
(sans les précédents pâturage n-1)  
(sans les précédents pâturage n-1)



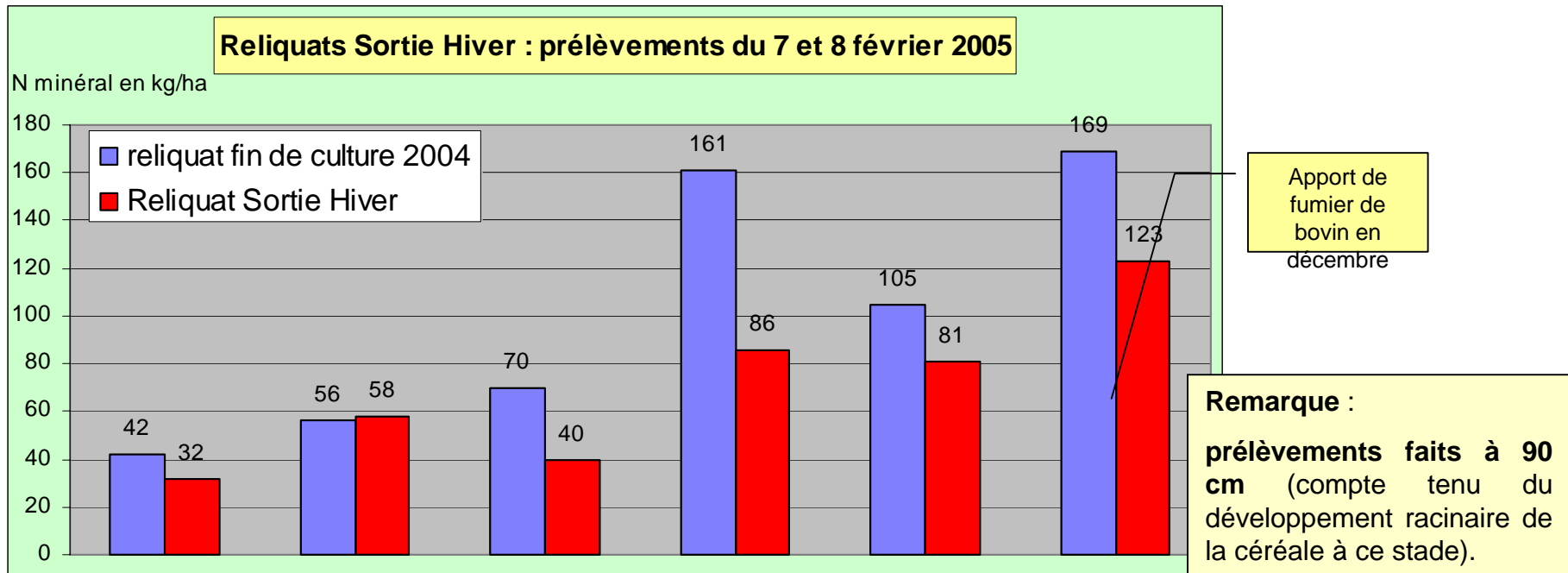
Remarque : Le nombre de parcelles suivies dans le bassin versant du Gouët a diminué : seules les parcelles présentant les plus mauvais résultats les années passées ont été conservées pour cette campagne.

# Les reliquats en cours de culture de choux-fleurs



- 
- Une seule parcelle présente un risque de lessivage très élevé.
  - Pour les autres, la consommation de l'azote par le chou limite le lessivage

# Les reliquats « sortie hiver » : RSH



➤ Compte tenu des faibles précipitations et de la douceur des températures, reliquats sortie hiver élevés:

=> **66 kg d'azote minéral/ha en moyenne** (< à la moyenne départementale : **80 kg/ha fin janvier**).

➤ Entre l'été et la fin de l'hiver l'eau se renouvelle plusieurs fois dans le sol entraînant par « lessivage » dans la nappe phréatique :

- **l'azote excédentaire non valorisé par les cultures**

# Conclusions

**Blé** : les résultats sont inférieurs ou proches de l'objectif des 50 kg d'azote minéral/ha.

**Choux** : des reliquats en cours de culture qui ne présentent pas de risque élevé de pertes d'azote par lessivage (sauf une parcelle).

**Maïs** : les reliquats sont élevés derrière cette culture car les apports en azote sont importants par rapport aux besoins des plantes. Il faut donc améliorer les pratiques de fertilisation :

- **en tenant compte des fournitures en azote par le sol (100 à 150 kg d'azote/ha** durant la saison culturale issus de la minéralisation de l'humus et de la matière organique des fumiers et lisiers apporté régulièrement)
- **en n'apportant plus d'engrais complet minéral** si la parcelle reçoit des fumiers et lisiers.
- **en maîtrisant les doses d'apports d'effluents d'élevage** (connaissance de la valeur azotée du produit, des quantités épandues).

**Suite de l'opération** : extension du nombre d'agriculteurs suivis (19), poursuite des reliquats faits en 2004 et lancement du suivi renforcé

# Comité de pilotage 2005

---

- Discours d'introduction
- Qualité de l'eau aux trois prises d'eau superficielles
- **Actions agricoles**
  - Bilan des actions collectives
  - Bilan des actions individuelles
  - Conclusion et perspectives 2006
  - **Résultats du réseau reliquats azotés**

# Comité de pilotage 2005

---

- Discours d'introduction
- Qualité de l'eau aux trois prises d'eau superficielles
- **Actions agricoles**
- Aménagement et gestion de l'espace rural
- Actions communales
- Communication et sensibilisation
- **Questions**
- La nouvelle directive cadre sur l'eau
- **Questions, débat**
- Vin d'honneur



# Comité de pilotage 2005

---

- Discours d'introduction
- Qualité de l'eau aux trois prises d'eau superficielles
- Actions agricoles
- **Aménagement et gestion de l'espace rural**
- Actions communales
- Communication et sensibilisation
- **Questions**
- La nouvelle directive cadre sur l'eau
- **Questions, débat**
- Vin d'honneur

# Comité de pilotage 2005

---

- Discours d'introduction
- Qualité de l'eau aux trois prises d'eau superficielles
- Actions agricoles
- **Aménagement et gestion de l'espace rural**
  - Reconstitution du bocage
  - CRE Jaudy-Guindy-Bizien : volet zones humides
  - CRE Jaudy-Guindy-Bizien : volet cours d'eau
  - Résultats de l'étude hydrogéomorphologique sur le Jaudy

# Comité de pilotage 2005

---

- Discours d'introduction
- Qualité de l'eau aux trois prises d'eau superficielles
- Actions agricoles
- **Aménagement et gestion de l'espace rural**
  - **Reconstitution du bocage**
  - CRE Jaudy-Guindy-Bizien : volet zones humides
  - CRE Jaudy-Guindy-Bizien : volet cours d'eau
  - Résultats de l'étude hydrogéomorphologique sur le Jaudy

# Reconstitution du bocage

---

- Etudes, diagnostics et schémas d'aménagement
- Travaux de reconstitution :
  - Programme départemental
  - Programme du bassin versant du Jaudy-Guindy-Bizien
  - Programme complémentaire du bassin versant
- Programme prévisionnel 2006

# Etudes, diagnostics et schémas d'aménagement

Programme	Intitulé de l'opération
2001	Diagnostic bocager et hydraulique du sous-bassin versant du Sterenn
2002	Diagnostic bocager et hydraulique de la commune de Penvénan (phase préalable)
2004	Diagnostic bocager et hydraulique du sous-bassin versant du Bizien
2005	Schémas d'aménagement sur les périmètres de protection de la prise d'eau du Bizien
2006	Diagnostic bocager et hydraulique du sous-bassin versant du Bois-Riou

En vert : prestations commandées par des collectivités

# Programme départemental

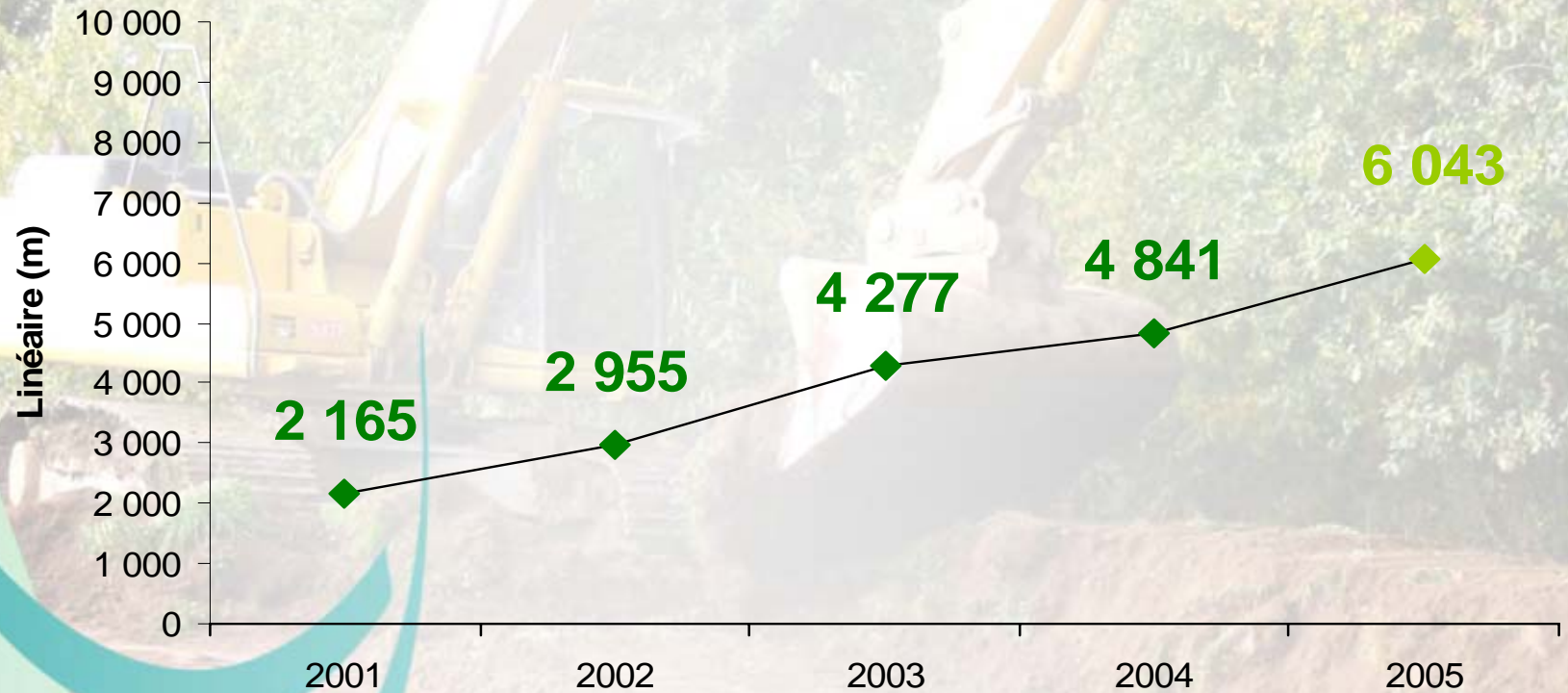
## Conditions d'éligibilité :

- Particulier ou exploitant agricole
- Localisation du projet sur le bassin versant du Jaudy-Guindy-Bizien
- Linéaire supérieur à 50 mètres

Intitulé de l'opération	Taux de subventions	
	Conseil général 22	Bassin versant
Création de talus	60 %	20 %
Paillage naturel	60 %	20 %
Fourniture de plants	60 %	0 %

# Programme départemental

Linéaire annuel de talus aidés par le comité de bassin versant dans le cadre du programme départemental



# Programme du bassin versant du Jaudy-Guindy-Bizien

## Conditions d'éligibilité :

- exploitant agricole
- localisation du projet en lien avec le sous- bassin du Sterenn

Intitulé de l'opération	Taux de subventions		
	Féoga	Conseil général 22	Bassin versant
Création de talus	50 %	30 %	20 %
Paillage naturel	50 %		
Plantation	50 %		





# Programme du bassin versant du Jaudy-Guindy-Bizien

Programme annuel	Nombre d'exploitations concernées	Linéaire reconstitué ou inscrit (mètres)	
		Talus	Haies
2002	6	3 360	1 735
2003	15	9 530	5 960
2004	15	7 815	2 890
<b>Total</b>	<b>36</b>	<b>20 705</b>	<b>10 585</b>

# Programme complémentaire du bassin versant

## Conditions d'éligibilité :

- exploitant agricole
- localisation du projet sur le bassin versant du Jaudy-Guindy-Bizien
- linéaire supérieur à 500 mètres

Intitulé de l'opération	Taux de subventions	
	Conseil général 22	Bassin versant
Création de talus	60 %	40 %
Paillage naturel	60 %	20 %
Fourniture de plants	60 %	0 %

# Programme complémentaire du bassin versant

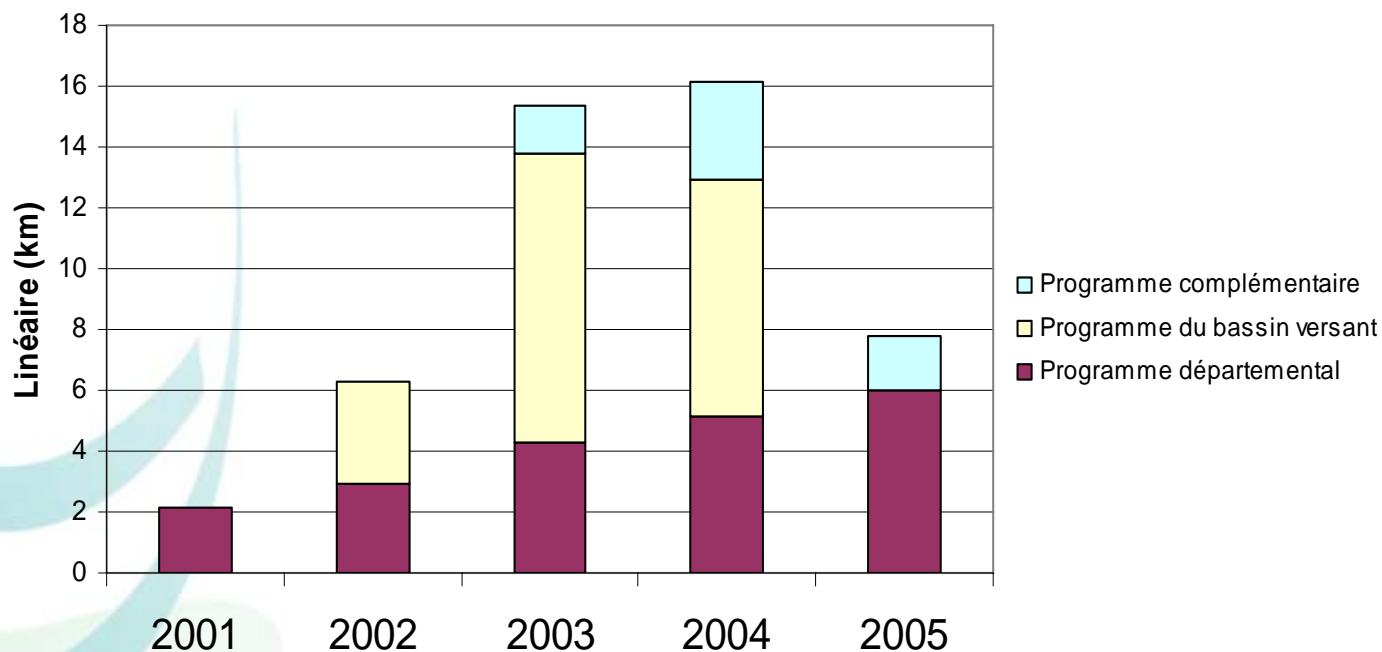
<b>Programme annuel</b>	<b>Nombres d'inscrits</b>	<b>Linéaire de talus reconstitués (m)</b>
2003	2	1 540
2004	4	3 185
2005	3	1 800
<b>Total</b>	<b>9</b>	<b>6 525</b>

# Synthèse des travaux réalisés

*Sur l'ensemble des programmes de reconstitution du bocage depuis 2001, ont été inscrits :*

- Plus de 10 km de haies sur talus
- Près de 48 km de talus

Evolution du linéaire total de talus reconstitués ou projetés de 2001 à 2005



# Programme prévisionnel 2006

---

## *Programme départemental*

- Opération : création de talus
- Maître d'ouvrage : communautés de communes (pour le compte d'un particulier)
- Taux de subventions du comité de bassin versant : 20%

## *Programme du bassin versant*

- Opération : création de talus, mise en place de paillage, plantation de haies
- Maître d'ouvrage : Comité de bassin versant
- Plan de financement à déterminer
  - 30% de l'Agence de l'Eau Loire-Bretagne (50 % dans les PPC)
  - 30% du Conseil général des Côtes-d'Armor
  - 40% du Comité du bassin versant du Jaudy-Guindy-Bizien
- Conditions d'éligibilités :
  - Sous-bassins versants prioritaires (Sterenn, Bizien, Donant, Guindy médian)
  - Autres projets (linéaire supérieur à 500 mètres)

# Comité de pilotage 2005

---

- Discours d'introduction
- Qualité de l'eau aux trois prises d'eau superficielles
- Actions agricoles
- **Aménagement et gestion de l'espace rural**
  - **Reconstitution du bocage**
  - CRE Jaudy-Guindy-Bizien : volet zones humides
  - CRE Jaudy-Guindy-Bizien : volet cours d'eau
  - Résultats de l'étude hydrogéomorphologique sur le Jaudy

# Comité de pilotage 2005

---

- Discours d'introduction
- Qualité de l'eau aux trois prises d'eau superficielles
- Actions agricoles
- **Aménagement et gestion de l'espace rural**
  - Reconstitution du bocage
  - **CRE Jaudy-Guindy-Bizien : volet zones humides**
  - CRE Jaudy-Guindy-Bizien : volet cours d'eau
  - Résultats de l'étude hydrogéomorphologique sur le Jaudy



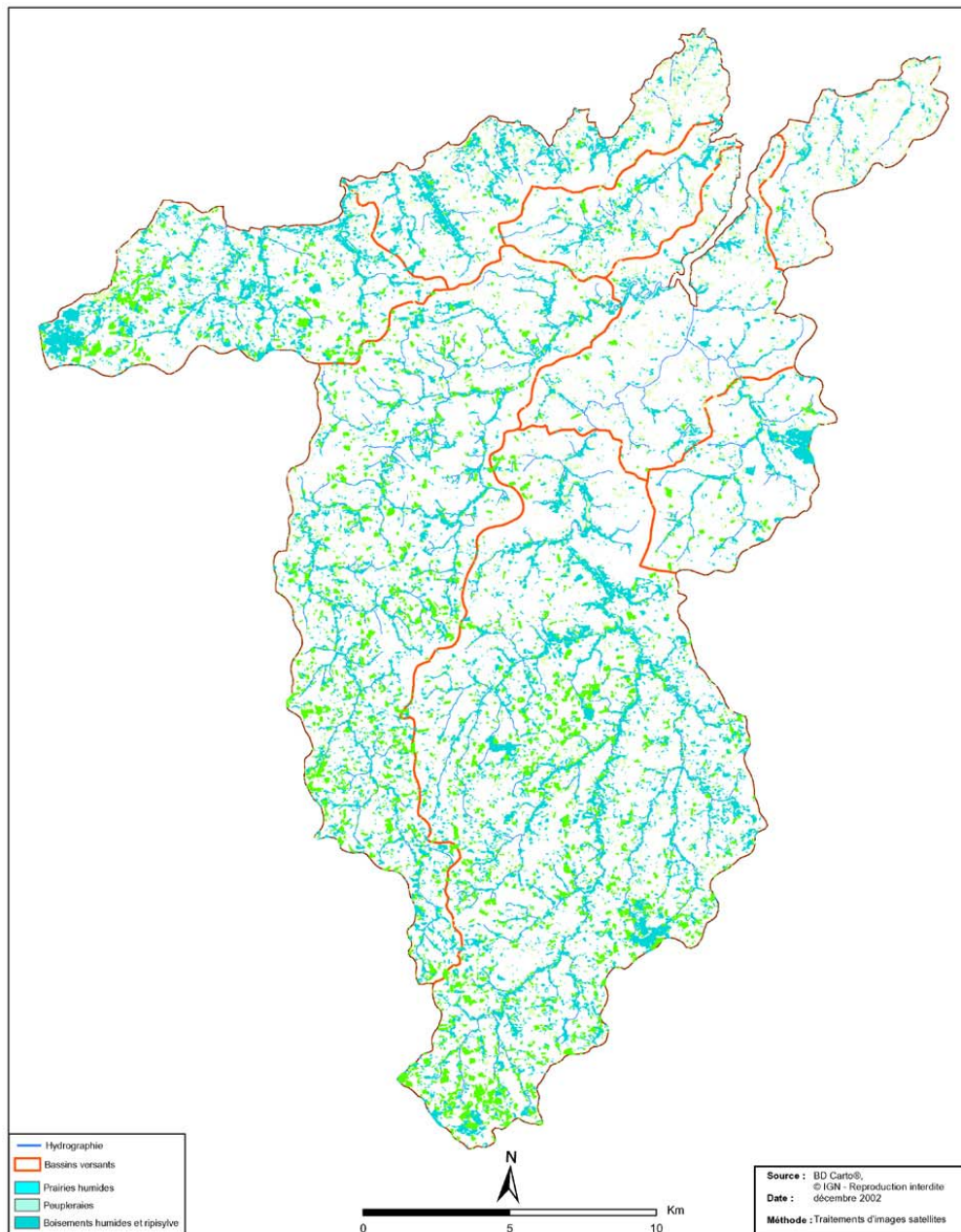
# Opérations de restauration et d'entretien des zones humides

---

- Etudes préalables 2002-2004
- 2005 : une année transitoire
- Vers un contrat de restauration-entretien sur 2006-2010, volet zones humides

*Inventaire  
traitement*

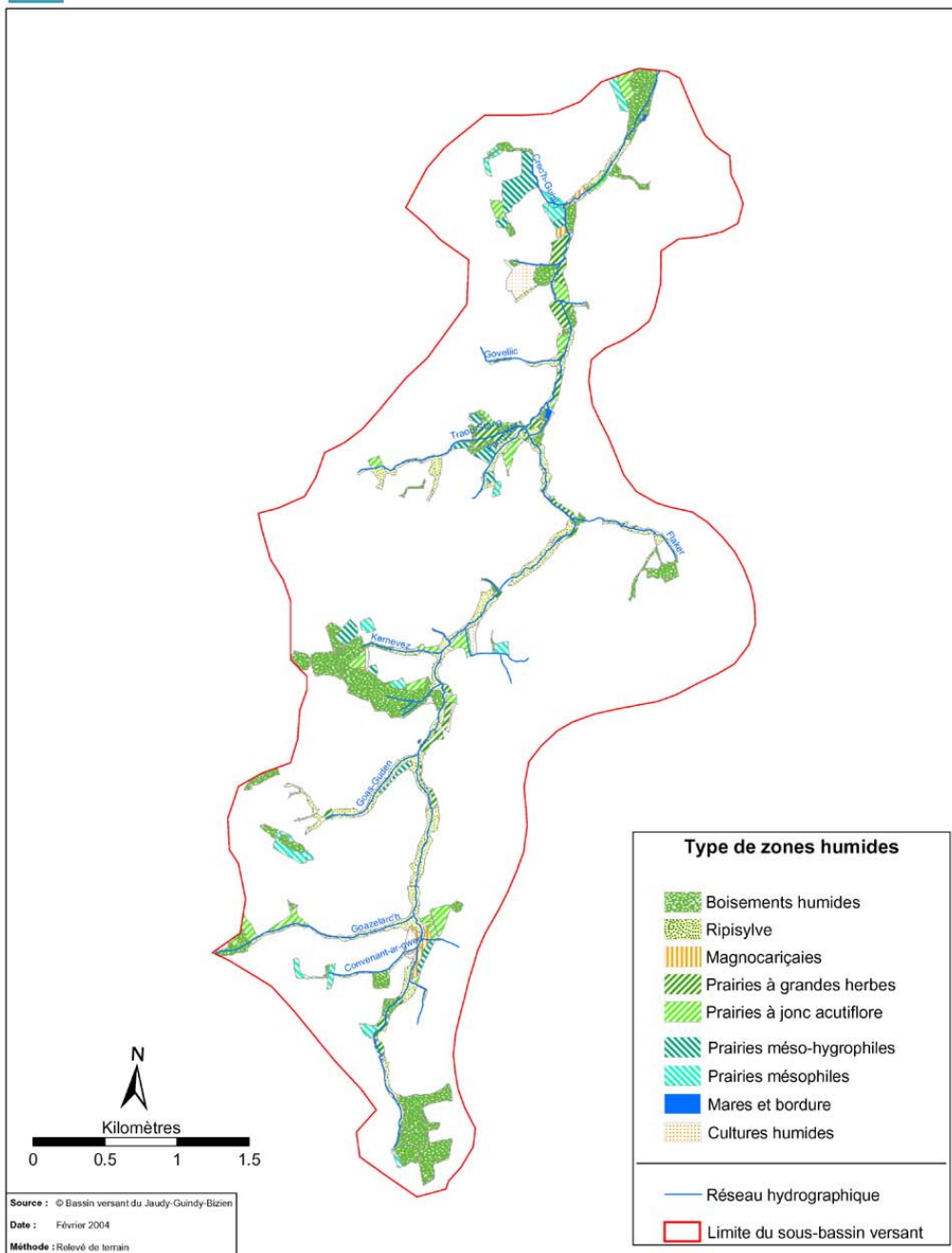
*ersant par*





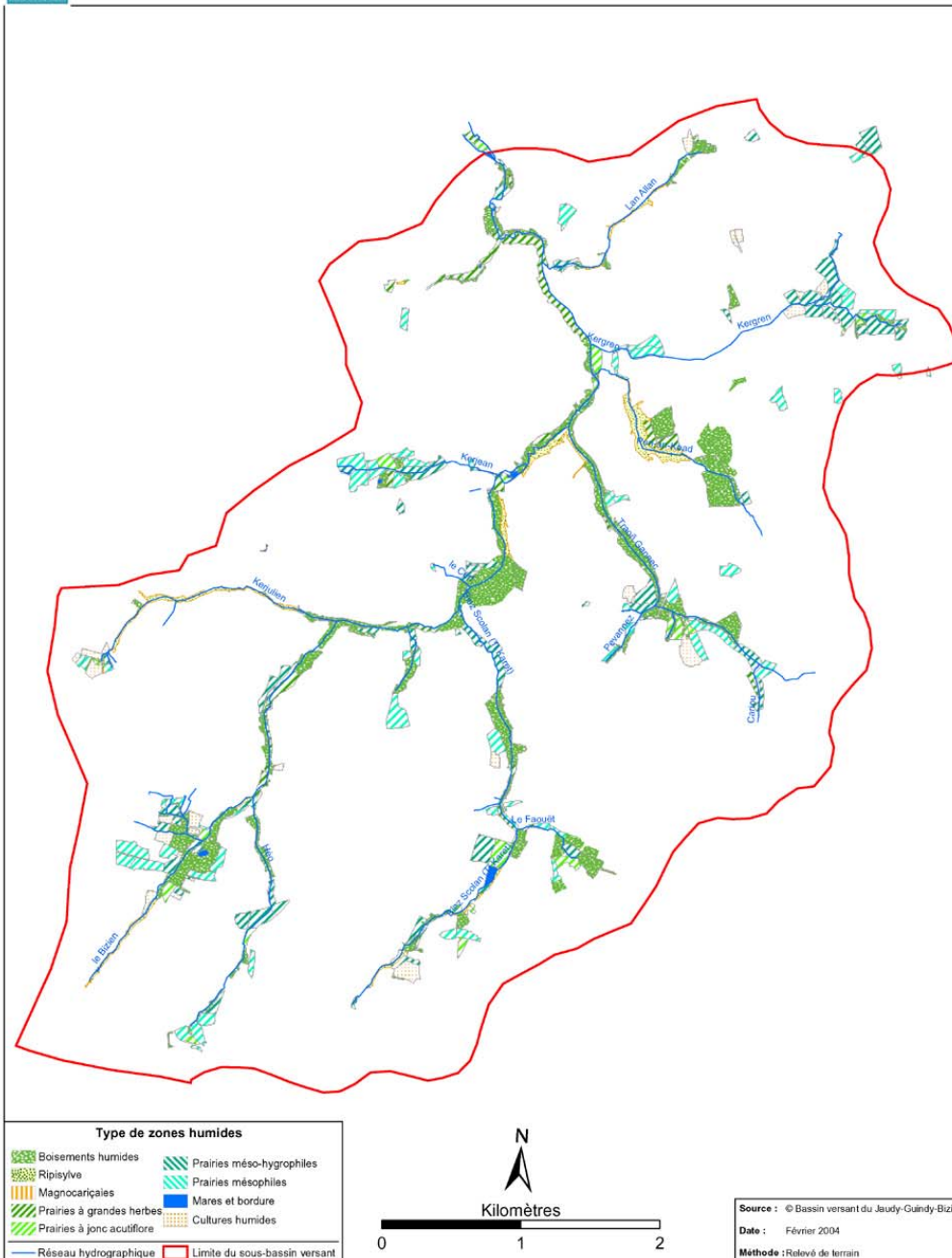
Diagno  
sous-ba

imides du



Inventaire  
du Bizien

Bassin versant

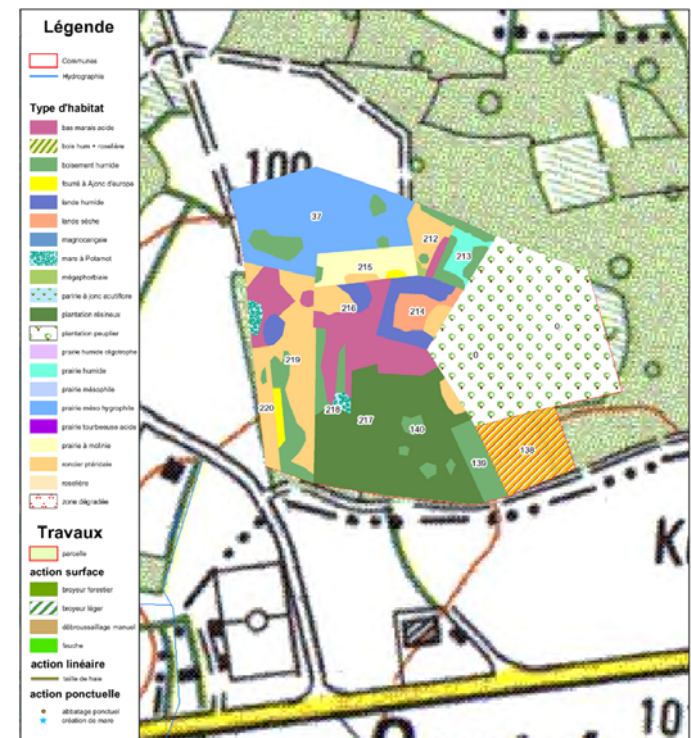


# 2005 une année transitoire

## Travaux de restauration de zones humides :

### ■ Démarche :

- Rencontre d'exploitants et de propriétaires de zones humides sur l'ensemble du bassin versant
- Réalisation d'inventaires de zones humides sur les sites pressentis



# 2005 une année transitoire

## Travaux de restauration de zones humides :

### ■ Démarche :

- Rencontre d'exploitants et de propriétaires de zones humides sur l'ensemble du bassin versant
- Réalisation d'inventaires de zones humides sur les sites pressentis

## Deux sites en zone côtière ont été choisis :

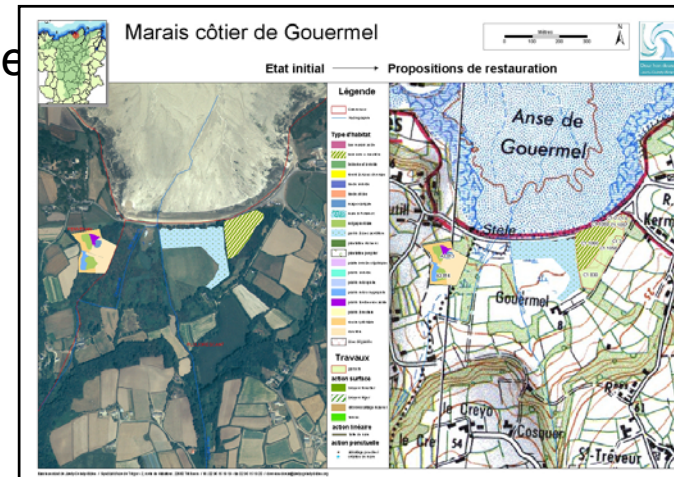
### localisation des sites d'intervention

automne 2005



### ■ Guermel en Penvénan et Plougrescant

### ■ Traou-Wern en Penvénan, Plouguerneau



# 2005 une année transitoire

---

## *Actions ponctuelles :*

- Conseil aux communes lors de la réalisation des P.L.U. pour les inventaires de zones humides :
  - Minihiy-Tréguier
  - Penvénan
  - Ploëzal
  - Saint-Laurent
  - Tréglamus
  
- Participation à des groupes de travail pour la mise en place de document d'orientation et de planification :
  - groupe de travail départemental d'élaboration d'une méthodologie d'inventaire des zones humides
  - groupe de travail inter bassins versants Prolittoral pour l'intégration des zones humides aux P.L.U.
  - groupe de travail dans le cadre du S.C.O.T. du pays de Guingamp

# 2005 une année transitoire

## *Actions ponctuelles :*

- Travail en lien avec la cellule bocage : corridors biologiques
- Suivis d'actions :
  - démonstration de sursemis à Traou-Wern





# 2005 une année transitoire

## *Actions ponctuelles :*

- Travail en lien avec la cellule bocage : corridors biologiques
- Suivis d'actions :
  - démonstration de sursemis à Traou-Wern
  - reméandration de cours d'eau (dans le département)

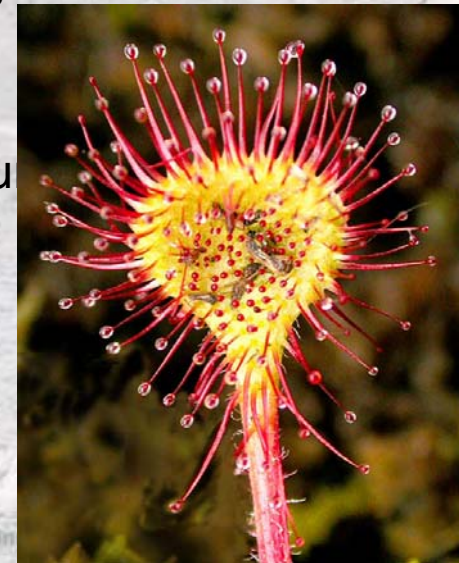


# 2005 une année transitoire

## *Actions ponctuelles :*

- Travail en lien avec la cellule bocage : corridors biologiques
- Suivis d'actions :
  - démonstration de sursemis à Traou-Wern
  - reméandration de cours d'eau (dans le département)
- Participation aux journées de sensibilisation du bassin versant :
  - Ferme ouverte : randonnée nature sur la vallée du Donant
  - Sorties avec deux classes des collèges de Bégard à la découverte de la vallée du Donant.

■ Découverte originale : une tourbière à Landou



### *Pourquoi un contrat de restauration et d'entretien ?*

- Des menaces pèsent encore sur les zones humides du bassin versant
- Demande du monde agricole
- Demande des collectivités locales et territoriales liée aux enjeux de qualité de l'eau et du fonctionnement biologique des milieux (D.C.E.)

## *Contenu :*

- Restauration du caractère fonctionnel des parcelles (restauration lourde, premier entretien)
- Pas d'engagement financier de la part du bénéficiaire
- Respect du cahier des charges du bassin versant
- Convention entre le bassin versant, le propriétaire et l'exploitant

## Contenu :

- Restauration du caractère fonctionnel des parcelles (restauration lourde, premier entretien)
- Pas d'engagement financier de la part du bénéficiaire
- Respect du cahier des charges du bassin versant
- Convention entre le bassin versant, le propriétaire et l'exploitant
- Mise en place de démonstrations, de formations sur la gestion des prairies humides, d'un relais documentaire...
- Réalisation de diagnostics de terrain
- Accompagnement des collectivités dans leur démarche de valorisation, d'inventaires de zones humides
- Suivi des actions via des indicateurs biologiques ou physiques

## Méthode :

- Reprise des inventaires réalisés sur le bassin versant
- Rencontre d'exploitants et de propriétaires dans les zones sélectionnées
- Mise en place d'une base de données et d'un système d'information géographique

BD Zones Humides 1.0 - Gestion des parcelles

0000	
220166	A30813
220166	A30814
220166	B20519
220218	C11060
220218	C20729
220218	C20730
220221	C0004
220221	AD0050
220221	C40636
220221	C40718

**Infos sur la parcelle cadastrale**

Parcelle :

Propriétaire :

Exploitant :

Site :

Surface cadastrale :  m2 soit

Surface SIG :  m2 soit

accessibilité :

créé le 00/00/0000 par XXXXXX  
modifié le 00/00/0000 par XXXXXX

**Habitats sur la parcelle :**

créé le 00/00/0000 par XXXXXX  
modifié le 00/00/0000 par XXXXXX

Faune | Flore | Pratiques



## *Calendrier prévisionnel :*

- Fin 2005 : définition des sites d'interventions pour 2006, travaux réalisés à l'automne 2006
- Début 2006 : définition des grands objectifs pour 2006-2010 et proposition de sites d'interventions
- Automne 2006 : signature du contrat restauration-entretien Jaudy-Guindy-Bizien-côtiers (zones humides et cours d'eau), pour la période 2006-2010, par le comité de bassin versant et les partenaires financiers (Agence de l'eau Loire-Bretagne, Conseil général des Côtes-d'Armor)

# Comité de pilotage 2005

---

- Discours d'introduction
- Qualité de l'eau aux trois prises d'eau superficielles
- Actions agricoles
- **Aménagement et gestion de l'espace rural**
  - Reconstitution du bocage
  - **CRE Jaudy-Guindy-Bizien : volet zones humides**
  - CRE Jaudy-Guindy-Bizien : volet cours d'eau
  - Résultats de l'étude hydrogéomorphologique sur le Jaudy



# Comité de pilotage 2005

---

- Discours d'introduction
- Qualité de l'eau aux trois prises d'eau superficielles
- Actions agricoles
- **Aménagement et gestion de l'espace rural**
  - Reconstitution du bocage
  - CRE Jaudy-Guindy-Bizien : volet zones humides
  - **CRE Jaudy-Guindy-Bizien : volet cours d'eau**
  - Résultats de l'étude hydrogéomorphologique sur le Jaudy

***Etudes préalables :*** réalisées par la Fédération des Côtes-d'Armor pour la pêche et la protection du milieu aquatique

- 2000-2001 : Jaudy-Bizien
- 2002-2004 : Guindy et ruisseaux côtiers

## ***Contrat Restauration-Entretien (CRE)***

- 2001-2005 : Jaudy-Bizien
  - Mise en oeuvre :
    - Syndicat mixte d'aménagement de la vallée du Jaudy
- 2006-2010 : Jaudy-Guindy-Bizien-Côtiers
  - Volet cours d'eau
  - Mise en oeuvre :
    - Comité du bassin versant du Jaudy-Guindy-Bizien
    - Syndicat mixte d'aménagement de la vallée du Jaudy

## *Outil de gestion :*

- collectivités ou associations de protection de la nature
- restaurer la qualité des milieux aquatiques
- programme quinquennal de travaux d'entretien et de restauration

## *Partenariat :*

- concertation entre les différents usagers
- engagement avec les financeurs (AELB, CG) et les usagers (AAPPMA,...)

# Objectifs de gestion

---

*Le programme quinquennal prévoit une sectorisation du cours d'eau en tronçons, lesquels sont associés à un objectif de gestion :*

- **Hydraulique** : restaurer ou maintenir le libre écoulement des eaux



# Objectifs de gestion

---

*Le programme quinquennal prévoit une sectorisation du cours d'eau en tronçons, lesquels sont associés à un objectif de gestion :*

- **Hydraulique** : restaurer ou maintenir le libre écoulement des eaux
- **Piscicole** : favoriser des conditions optimales d'existence pour la faune piscicole
- **Faune/flore** : préserver la faune et la flore indigènes sauvages



# Objectifs de gestion

---

*Le programme quinquennal prévoit une sectorisation du cours d'eau en tronçons, lesquels sont associés à un objectif de gestion :*

- **Hydraulique** : restaurer ou maintenir le libre écoulement des eaux
- **Piscicole** : favoriser des conditions optimales d'existence pour la faune piscicole
- **Faune/flore** : préserver la faune et la flore indigènes sauvages
- **Diversité de la ripisylve** : conserver une diversité et un bon état sanitaire de la végétation rivulaire



# Objectifs de gestion

---

*Le programme quinquennal prévoit une sectorisation du cours d'eau en tronçons, lesquels sont associés à un objectif de gestion :*

- **Hydraulique** : restaurer ou maintenir le libre écoulement des eaux
- **Piscicole** : favoriser des conditions optimales d'existence pour la faune piscicole
- **Faune/flore** : préserver la faune et la flore indigènes sauvages
- **Diversité de la ripisylve** : conserver une diversité et un bon état sanitaire de la végétation rivulaire
- **Usages** : concilier les usages avec la préservation du milieu aquatique

# Programme prévisionnel de travaux 2006

Travaux *	Cours d'eau	Objectif	Linéaire
<i>Restauration</i>	Guindy 5/7	Hydraulique	2 000
	Guindy 6/7	Hydraulique	2 000
	Guindy 7/7	Hydraulique	4 000
	Dourdu 1/2	Piscicole	700
	Lizildry	Diversité de la ripisylve	1 300
<i>Entretien</i>	Kerduel 2/2	Hydraulique	3 000
<b>Total</b>			<b>13 000</b>
<b>Abattage de peupliers</b>			<b>110</b>

\* Travaux sur le Jaudy-Bizien en cours de programmation



# Comité de pilotage 2005

---

- Discours d'introduction
- Qualité de l'eau aux trois prises d'eau superficielles
- Actions agricoles
- **Aménagement et gestion de l'espace rural**
  - Reconstitution du bocage
  - CRE Jaudy-Guindy-Bizien : volet zones humides
  - **CRE Jaudy-Guindy-Bizien : volet cours d'eau**
  - Résultats de l'étude hydrogéomorphologique sur le Jaudy

# Comité de pilotage 2005

---

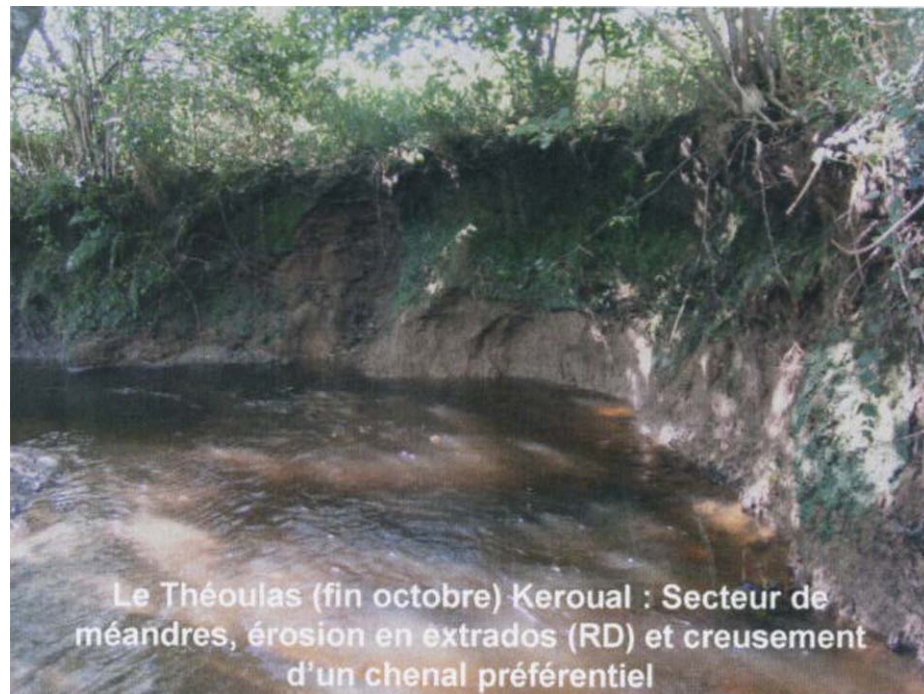
- Discours d'introduction
- Qualité de l'eau aux trois prises d'eau superficielles
- Actions agricoles
- **Aménagement et gestion de l'espace rural**
  - Reconstitution du bocage
  - CRE Jaudy-Guindy-Bizien : volet zones humides
  - CRE Jaudy-Guindy-Bizien : volet cours d'eau
  - **Résultats de l'étude hydrogéomorphologique sur le Jaudy**

# Etude hydrogéomorphologique sur le bassin versant du Jaudy

L'étude préalable au Contrat Restauration-Entretien du Jaudy a révélé des dysfonctionnements hydrogéomorphologiques.

## *Constats :*

- Forte incision du lit
- Hauteur de berges de plus de 4 mètres



# Etude hydrogéomorphologique sur le bassin versant du Jaudy

---

L'étude préalable au Contrat Restauration-Entretien du Jaudy a révélé des dysfonctionnements hydrogéomorphologiques.

## *Constats :*

- Forte incision du lit
- Hauteur de berges de plus de 4 mètres
- Berges érodées sur la partie aval du Jaudy et des affluents



# Etude hydrogéomorphologique sur le bassin versant du Jaudy

---

L'étude préalable au Contrat Restauration-Entretien du Jaudy a révélé des dysfonctionnements hydrogéomorphologiques.

## *Constats :*

- Forte incision du lit
- Hauteur de berges de plus de 4 mètres
- Berges érodées sur la partie aval du Jaudy et des affluents
- Affleurement de la roche mère dans le lit



# Etude hydrogéomorphologique sur le bassin versant du Jaudy

---

L'étude préalable au Contrat Restauration-Entretien du Jaudy a révélé des dysfonctionnements hydrogéomorphologiques.

## *Constats :*

- Forte incision du lit
- Hauteur de berges de plus de 4 mètres
- Berges érodées sur la partie aval du Jaudy et des affluents
- Affleurement de la roche mère dans le lit
- Pics de crues violents
- Inondations des fonds de vallée

## *Types d'érosion :*

- Erosion latérale
- Erosion régressive

# Bilan de la phase diagnostic

---

L'étude s'est appuyée sur une analyse du cours d'eau mais également à l'échelle du bassin versant.

## *Diagnostic :*

- les caractéristiques physiques favorisent l'érosion
- aucun changement du régime des pluies
- légère augmentation des débits de crues
- baisse du temps de réponse suite aux précipitations depuis 1988
- Barrages anthropiques (seuils, biefs, déversoirs,...)



**Modification de la circulation  
des eaux pluviales**



**Déficit  
sédimentaire**

# Recherche des causes

- Imperméabilisation des sols (urbanisation)
- Dysfonctionnement des bassins de rétention des eaux pluviales





# Recherche des causes

- Imperméabilisation des sols (urbanisation)
- Dysfonctionnement des bassins de rétention des eaux pluviales
- Drainage agricole
- Arasement des talus et des haies
- Pratiques culturales :
  - Terrains nus en hiver
  - Baisse du nombre de prairies permanentes
- Ripisylve :
  - Absence de végétation arborée
  - Essences inadaptées (peupliers, résineux...)
  - Manque d'entretien
- Occurrence d'ouvrages et défaut d'entretien



# Orientations de travail

---

## *Objectifs à atteindre :*

- Limiter les vitesses d'écoulement
- Augmenter la rétention d'eau (dès l'amont du bassin versant, sur les plateaux)
- Restaurer l'équilibre sédimentaire

# Orientations de travail

---

## *Quelques solutions :*

- Remise en état des bassins de rétention des eaux pluviales
- Gestion des eaux pluviales sur les zones urbanisées du bassin versant :
  - Création de bassins de rétention lors de l'extension de l'urbanisation, même inférieure à 1 ha



# Orientations de travail

---

## *Quelques solutions :*

- Remise en état des bassins de rétention des eaux pluviales
- Gestion des eaux pluviales sur les zones urbanisées du bassin versant :
  - Création de bassins de rétention lors de l'extension de l'urbanisation, même inférieure à 1 ha
  - Elaboration de schémas hydrauliques communaux :
    - Aménagement de l'existant (bassins de rétention)
    - Solutions individuelles (récupérateurs d'eau pluviale...)
  - Limitation de l'impact d'autres zones imperméabilisées



# Orientations de travail

## *Quelques solutions :*

- Remise en état des bassins de rétention des eaux pluviales
- Gestion des eaux pluviales sur les zones urbanisées du bassin versant :
  - Création de bassins de rétention lors de l'extension de l'urbanisation, même inférieure à 1 ha
  - Elaboration de schémas hydrauliques communaux :
    - Aménagement de l'existant (bassins de rétention)
    - Solutions individuelles (récupérateurs d'eau pluviale...)
  - Limitation de l'impact d'autres zones imperméabilisées
- Préservation et recréation de talus sur l'ensemble du bassin versant
- Préservation et restauration des zones humides
- Reconnexion de bras secondaires (zone de stockage)
- Entretien du cours d'eau :
  - Stabilité de la strate arbustive
  - Plantations
- Dérivation du Botlézan (étang du Poulloguer)

# Comité de pilotage 2005

---

- Discours d'introduction
- Qualité de l'eau aux trois prises d'eau superficielles
- Actions agricoles
- **Aménagement et gestion de l'espace rural**
  - Reconstitution du bocage
  - CRE Jaudy-Guindy-Bizien : volet zones humides
  - CRE Jaudy-Guindy-Bizien : volet cours d'eau
  - **Résultats de l'étude hydrogéomorphologique sur le Jaudy**

# Comité de pilotage 2005

---

- Discours d'introduction
- Qualité de l'eau aux trois prises d'eau superficielles
- Actions agricoles
- **Aménagement et gestion de l'espace rural**
- Actions communales
- Communication et sensibilisation
- **Questions**
- La nouvelle directive cadre sur l'eau
- **Questions, débat**
- Vin d'honneur

# Comité de pilotage 2005

---

- Discours d'introduction
- Qualité de l'eau aux trois prises d'eau superficielles
- Actions agricoles
- Aménagement et gestion de l'espace rural
- **Actions communales**
- Communication et sensibilisation
- **Questions**
- La nouvelle directive cadre sur l'eau
- **Questions, débat**
- Vin d'honneur



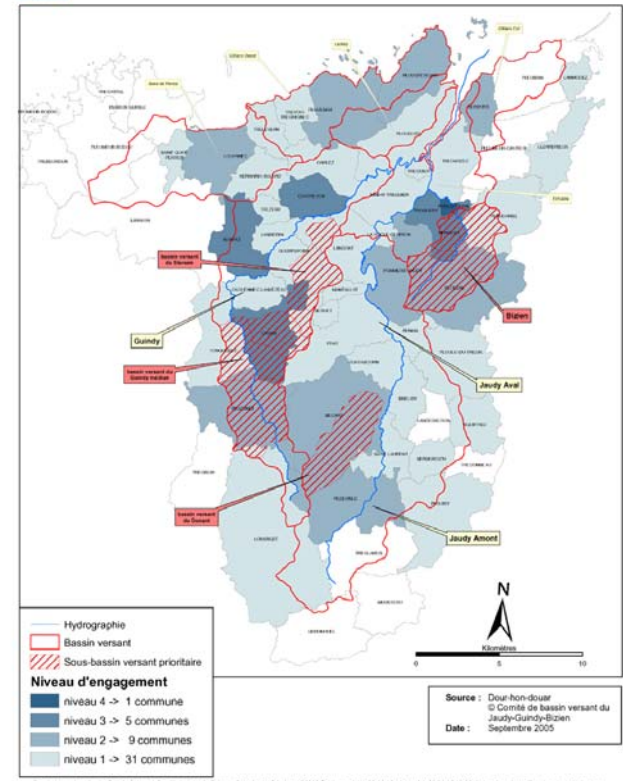
# Signature de la charte communale Dour hon douar

*Sur les 52 communes situées sur le bassin versant :*

- 4 n'ont pas donné de réponse :
  - Gurunhuel
  - Landébaëron
  - Pleubian
  - Pleumeur-Gautier
  
- 2 ont donné une réponse négative
  - Tréglamus
  - Trégonneau
  
- 46 ont signé la charte



## Engagement des communes dans la charte Dour-hon-Douar



# Plans de désherbage

---

*Sur les 46 signataires, 38 communes sont concernées par le volet désherbage :*

- 15 plans ont été réalisés,
- 1 plan est en cours,
- 1 commune a choisi l'arrêt complet de l'utilisation des produits phytosanitaires (Pouldouran)

*21 plans de désherbage sont encore à réaliser.*

# Matériel alternatif (acheté ou en location)

Type de matériel	2004	2005
Désherbeur à eau chaude Aquacide	2 communes 1 syndicat d'eau	5 communes 1 syndicat d'eau
Balayeuse mécanique	3 communes	4 communes
Désherbeur thermique à flamme	4 communes	6 communes
<b>Total</b>	<b>9 communes 1 syndicat d'eau</b>	<b>12 communes 1 syndicat d'eau</b>

# Formation des agents communaux

- Distribution aux agents de panneaux de conseils de prudence concernant l'utilisation de produits phytosanitaires :
  - 24 communes
  - environ 40 agents concernés
- Contrôle des pulvérisateurs dans 4 communes :
  - La Roche-Derrien
  - Saint-Quay-Perros
  - Pleubian
  - Plouisy

**Attention ! produits phytosanitaires**

**Comment se protéger ?**

**Lunettes de protection**

**Masque**  
utilisez un filtre combiné (antigar + antiparticule), une protection maximale garantie

**Combinaison imperméable**

**Gants résistants aux produits chimiques**

**Bottes**

**Comment choisir les cartouches filtrantes de son masque ?**

Les chiffres correspondent à la capacité de filtration des particules

Classe de la capacité de filtration des fibres

**A2** **B2** **P3**

Filtre antigar  
Filtre antiparticule

Couleur  
Type de la bande

Type de la bande	Produits phytosanitaires
A	Marsin
B	Glyc. Chlorox (P)
C	Imaz. Diméthylol (P)
D	Imaz. Antiparticule (P)

**Ne laissez pas vos produits phytosanitaires dans un local où une personne fume, boive à l'apéritif, se repose.**

**Ne stockez pas vos équipements de protection à proximité de vos produits phytosanitaires ou autres produits.**

**Notre santé est en danger**

Ne laissez pas un produit dangereux pénétrer à l'intérieur de votre organisme :

- par contact direct avec la peau et les muqueuses
- par inhalation, en respirant les vapeurs des produits
- par ingestion, en fumant et en mangeant

**Attention ! en cas d'intoxication**

- Prévenez les secours d'urgence ou le centre anti-poisons sans oublier de vous munir de l'emballage ou de l'étiquette.  
Numéro du centre anti-poison : 02 99 59 22 22
- Ne buvez rien : surtout ni lait, ni alcool !
- Ne faites pas vomir, sauf si l'étiquette du produit en cause le prescrit et seulement si la victime est consciente.
- Si la victime ne respire plus ou est à peine consciente, mettez-la en position latérale de sécurité.

Logos: Dour-hon-Douar, Europe, Agriculture, Santé, Sécurité

# Formation des agents communaux

---

- Formation CNFPT « Application raisonnée des produits phytosanitaires » :
  - 5 communes inscrites
  - 10 agents concernés
  
- Formation Florilan « Respect de l'environnement et aménagement des bourgs » :
  - 4 communes concernées
  - 7 agents
  
- Démonstration d'une balayeuse autotractée à Cavan :
  - présence d'environ 20 personnes (agents et élus).

# Sensibilisation des scolaires

## Visites :

- Station d'épuration de Tréguier :
  - Tréguier (CM 1 et CM 2)
  - Pleudaniel : publique (CE 2 / CM) et primaire privée
- Site des forages de Plouguiel et station de traitement des eaux de Kermenou :
  - Tréguier (CM 1 et CM 2)
  - Pouldouran (CE et CM)
- Station de traitement des eaux et château d'eau de Louargat :
  - Saint-Laurent (CE 2 / CM)

# Sensibilisation des scolaires

## Animations :

- Animations autour de l'exposition et de la maquette du bassin versant :
  - 5 classes dont 4 durant la semaine du développement durable
- Concours de dessin « Eau, source de protégeons-la ! »
  - GS / CP de Tonquédec
  - CE 2 / CM de Pleudaniel
  - CE et CM de Pouldouran
  - CP / CE 1 et CE 2 / CM de Prat



# Sensibilisation des scolaires

## *Animations :*

- Animations autour de l'exposition et de la maquette du bassin versant :
  - 5 classes dont 4 durant la semaine du développement durable
- Concours de dessin « Eau, source de vie et de plaisir : protégeons-la ! »
  - GS / CP de Tonquédec
  - CE 2 / CM de Pleudaniel
  - CE et CM de Pouldouran
  - CP / CE 1 et CE 2 / CM de Prat
- Prêt de la maquette et de l'exposition :
  - RPI Pouldouran-Trédarzec
  - Saint-Laurent



# Sensibilisation du grand public

---

## *Jardinage :*

- Conférence sur le jardinage biologique avec Philippe Munier de l'association Jardin Passion
- Fleurissement :
  - Ajout de critères environnementaux dans la grille de notation commune (Comité départemental du Tourisme)
  - Participation aux jurys de fleurissement du Pays touristique du Trégor-Goëlo et du département

# Comité de pilotage 2005

---

- Discours d'introduction
- Qualité de l'eau aux trois prises d'eau superficielles
- Actions agricoles
- Aménagement et gestion de l'espace rural
- **Actions communales**
- Communication et sensibilisation
- **Questions**
- La nouvelle directive cadre sur l'eau
- **Questions, débat**
- Vin d'honneur

# Comité de pilotage 2005

---

- Discours d'introduction
- Qualité de l'eau aux trois prises d'eau superficielles
- Actions agricoles
- Aménagement et gestion de l'espace rural
- Actions communales
- **Communication et sensibilisation**
- **Questions**
- La nouvelle directive cadre sur l'eau
- **Questions, débat**
- Vin d'honneur

# Supports de communication générale

- 3 bulletins Dour hon douar Infos (mars, mai et octobre)
- 1 jeu-concours à destination du grand public en juin, avec 5 gagnants d'un désherbeur thermique (lots de consolation : tee-shirts Dour hon douar)
- Réalisation d'une exposition sur les actions du bassin versant en 17 panneaux
- Articles dans la presse sur les actions réalisées sur le bassin versant
  - animations
  - travaux d'aménagement
  - sorties pour les scolaires
  - démonstrations

# Journées Bretagne eau pure

*Du 28 mai au 5 juin, dans le cadre de la semaine du développement durable :*

- avec la communauté de communes du Pays rochois, sur la commune de Pommerit-Jaudy :
  - organisation de chantiers de nettoyage des sources du Bizien (bénévoles et classes du CFA de Pommerit)
  - conférence sur le jardinage au naturel avec Philippe Munier, président de Jardin Passion
  - maquette du bassin versant et exposition « *Estuaire du Jaudy : de la terre à la mer* » à la salle des fêtes
  
- avec la commune de Trévou-Tréguignec :
  - maquette du bassin versant et exposition « *Estuaire du Jaudy : de la terre à la mer* »
  - animation scolaire

# Journées Bretagne eau pure

## *Le 12 juin sur la commune de Bégard : ferme ouverte à destination du grand public :*

- Stands, jeux pour découvrir la vie de l'exploitation et ses engagements pour la reconquête de la qualité de l'eau
- Stands sur différents thèmes développés par le comité :
  - désherbage non agricole et engagement des communes
  - actions d'aménagement de l'espace rural et du milieu naturel
  - jardinage au naturel
- Randonnées avec l'association « *Ar Valeerien Bear* » et le comité de bassin versant à la découverte de l'environnement autour de l'exploitation
- Animation musicale
- Repas, goûter et buvette servis par l'association « *La Pierre Le Bigaut* », bénéficiaire des recettes

# Autres manifestations et interventions

## *Les 23 et 24 juillet : Fête des Radeaux à La Roche-Derrien :*

- Exposition sur les actions du bassin versant
- Plaque de sensibilisation à la fragilité de l'estuaire, distribuée à tous les radoteurs lors de leur inscription

## *Les 1<sup>er</sup> et 2 octobre : « Une journée dans la Nature » :*

- Exposition sur les actions du bassin versant au Centre de découverte du son à Cavan

## *Trois interventions dans les lycées agricoles (CFA de Pommerit-Jaudy et lycée de Kernilien)*

# Comité de pilotage 2005

---

- Discours d'introduction
- Qualité de l'eau aux trois prises d'eau superficielles
- Actions agricoles
- Aménagement et gestion de l'espace rural
- Actions communales
- **Communication et sensibilisation**
- **Questions**
- La nouvelle directive cadre sur l'eau
- **Questions, débat**
- Vin d'honneur



# Comité de pilotage 2005

---

- Discours d'introduction
- Qualité de l'eau aux trois prises d'eau superficielles
- Actions agricoles
- Aménagement et gestion de l'espace rural
- Actions communales
- Communication et sensibilisation
- **Questions**
- La nouvelle directive cadre sur l'eau
- **Questions, débat**
- Vin d'honneur

# Comité de pilotage 2005

---

- Discours d'introduction
- Qualité de l'eau aux trois prises d'eau superficielles
- Actions agricoles
- Aménagement et gestion de l'espace rural
- Actions communales
- Communication et sensibilisation
- Questions
- **La nouvelle directive cadre sur l'eau**
- **Questions, débat**
- Vin d'honneur

# La directive cadre sur l'eau



# La directive cadre sur l'eau

- *Directive 2000/60/CE du 23 octobre 2000 établissant un Cadre*
  - *pour une politique communautaire dans le domaine de l'Eau*

- Un texte ambitieux et structurant pour les politiques de l'eau des prochaines années, insistant sur :

- **l'écosystème au premier plan** pour la bonne gestion de l'eau
- une logique de résultats : atteindre le bon état d'ici **2015**
- la **participation de tous les acteurs** comme clé du succès
- l'importance de l'**analyse économique** (transparence des coûts liés à l'utilisation de l'eau, réparation des dommages à l'environnement )

# Quatre objectifs environnementaux

1. **Pas de détérioration** des eaux de surface et souterraines
2. **Bon état des eaux à l'horizon 2015**
3. Application de **toutes les directives** liées à l'eau
4. Réduction ou suppression des rejets de **substances prioritaires**

# Circulaire du juillet 2005 : définition du bon état

1. Etat chimique

2. Etat écologique

1. Eléments biologiques

2. Eléments physico-chimiques soutenant la biologie

• 3. Eléments complémentaires

1. Réduction des flux de nitrates

2. Continuité écologique des cours d'eau

3. Eléments liés à l'hydromorphologie (habitats)

• *Bon état si bon état chimique et bon état  
écologique*

Dérogation de délais

ou objectifs moins stricts

« **BON ETAT** »

2015

2021

2027

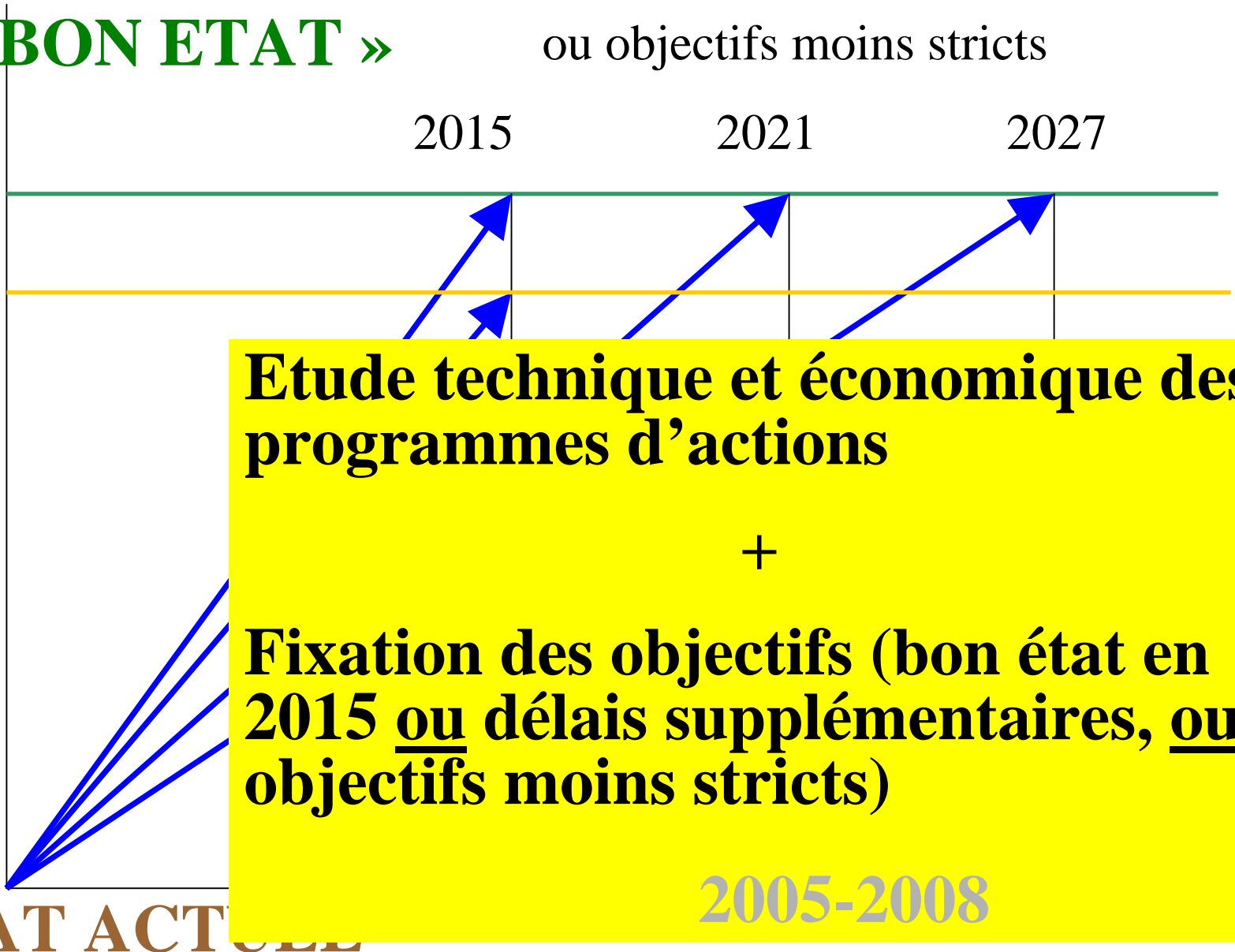
**Etude technique et économique des programmes d'actions**

+

**Fixation des objectifs (bon état en 2015 ou délais supplémentaires, ou objectifs moins stricts)**

2005-2008

ETAT ACTUEL



# La mise en œuvre de la directive cadre sur l'eau en France

- Le *Schéma directeur d'aménagement et de gestion des eaux* (SDAGE), né de la loi sur l'eau de 1992, fixe, depuis 1996 pour le bassin Loire-Bretagne, les orientations fondamentales d'une gestion équilibrée de la ressource en eau dans l'intérêt général.

- **La loi du 21 avril 2004 cite le SDAGE comme principal instrument de la mise en œuvre de la directive cadre sur l'eau.**

- La révision du SDAGE est en cours à la

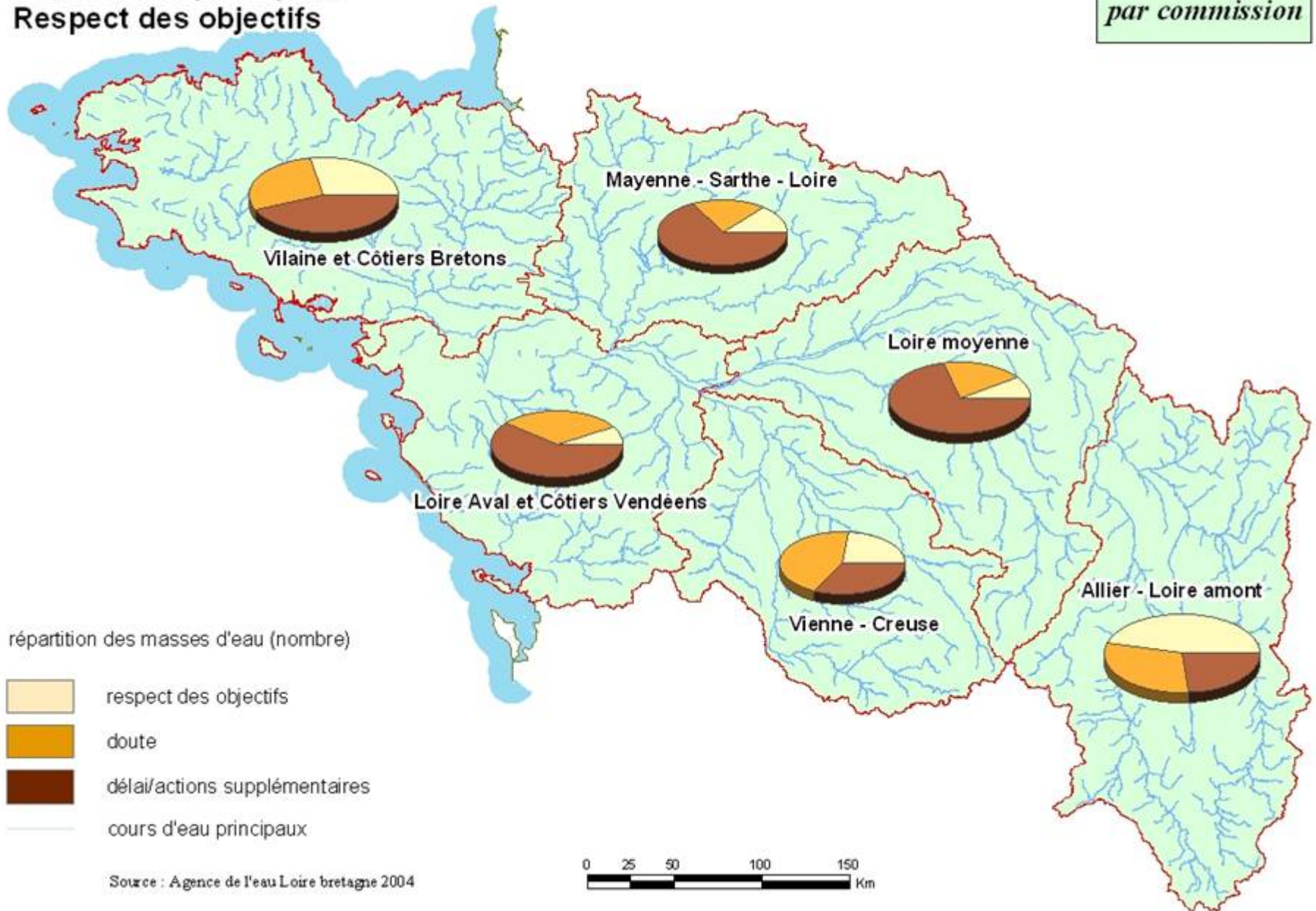


# METHODE DE TRAVAIL

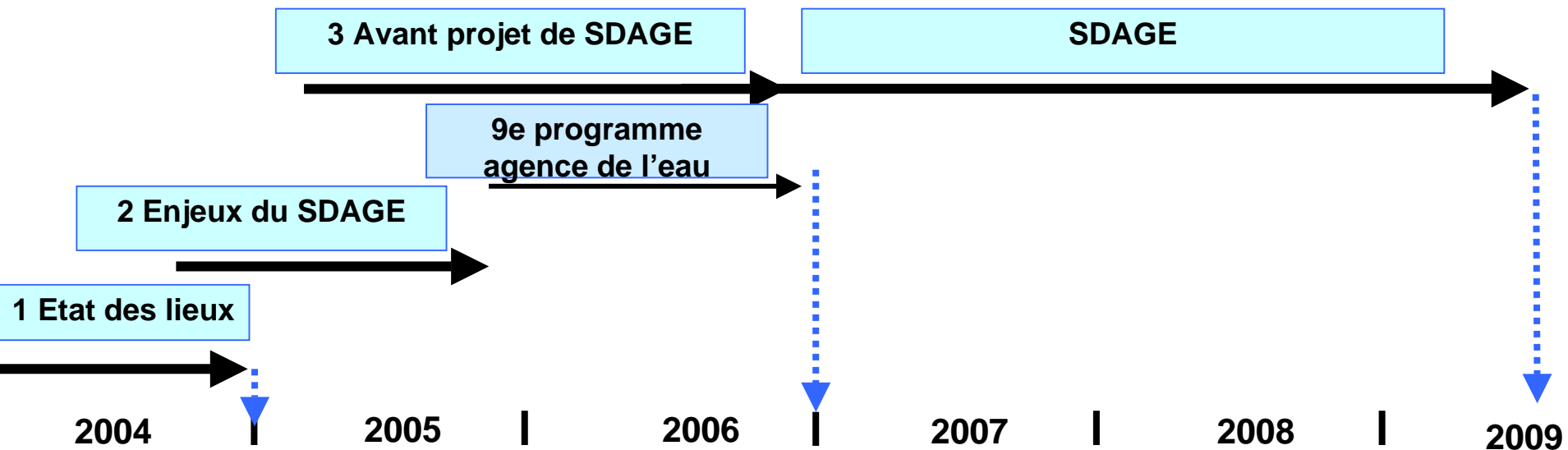
- Copilotage : Préfet coordonnateur de bassin et Comité de bassin
- Groupes thématiques : homogénéité de l'approche des différentes thématiques sur l'ensemble du bassin
  - Milieux aquatiques, zones humides
  - Lutte contre la pollution des eaux
  - Gestion quantitative, étiages, inondations
  - Aspects économiques et financiers
  - Littoral
  - Information et communication
- 6 Commissions géographiques : définition des programmes de mesures

# Cours d'eau principaux Respect des objectifs

*par commission*



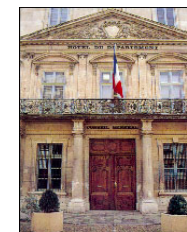




Consultation sur les enjeux et le programme de révision du SDAGE



Consultation sur le projet de SDAGE

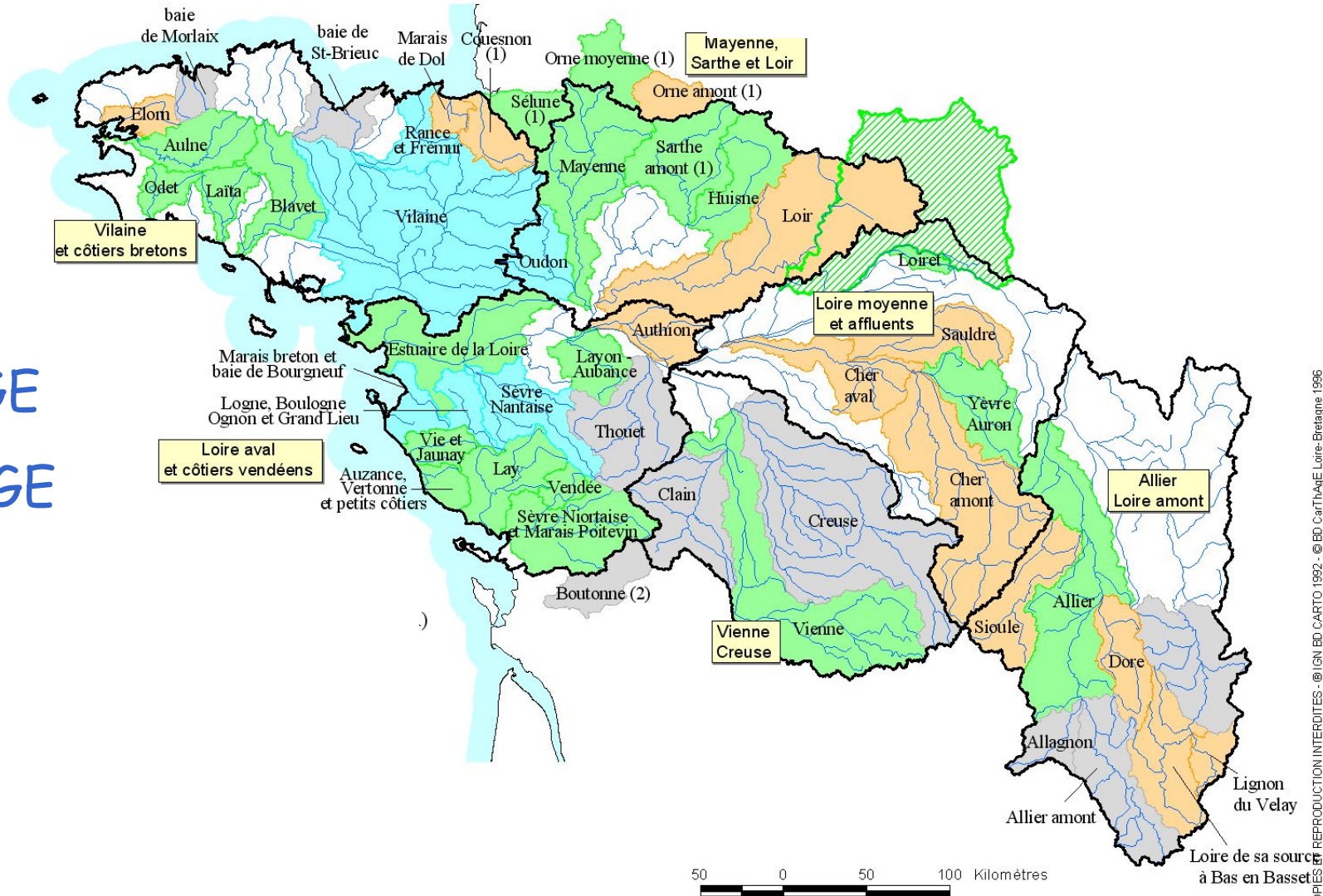


consultation du public



consultation des assemblées

# 1 SDAGE Des SAGE



conchyliculture

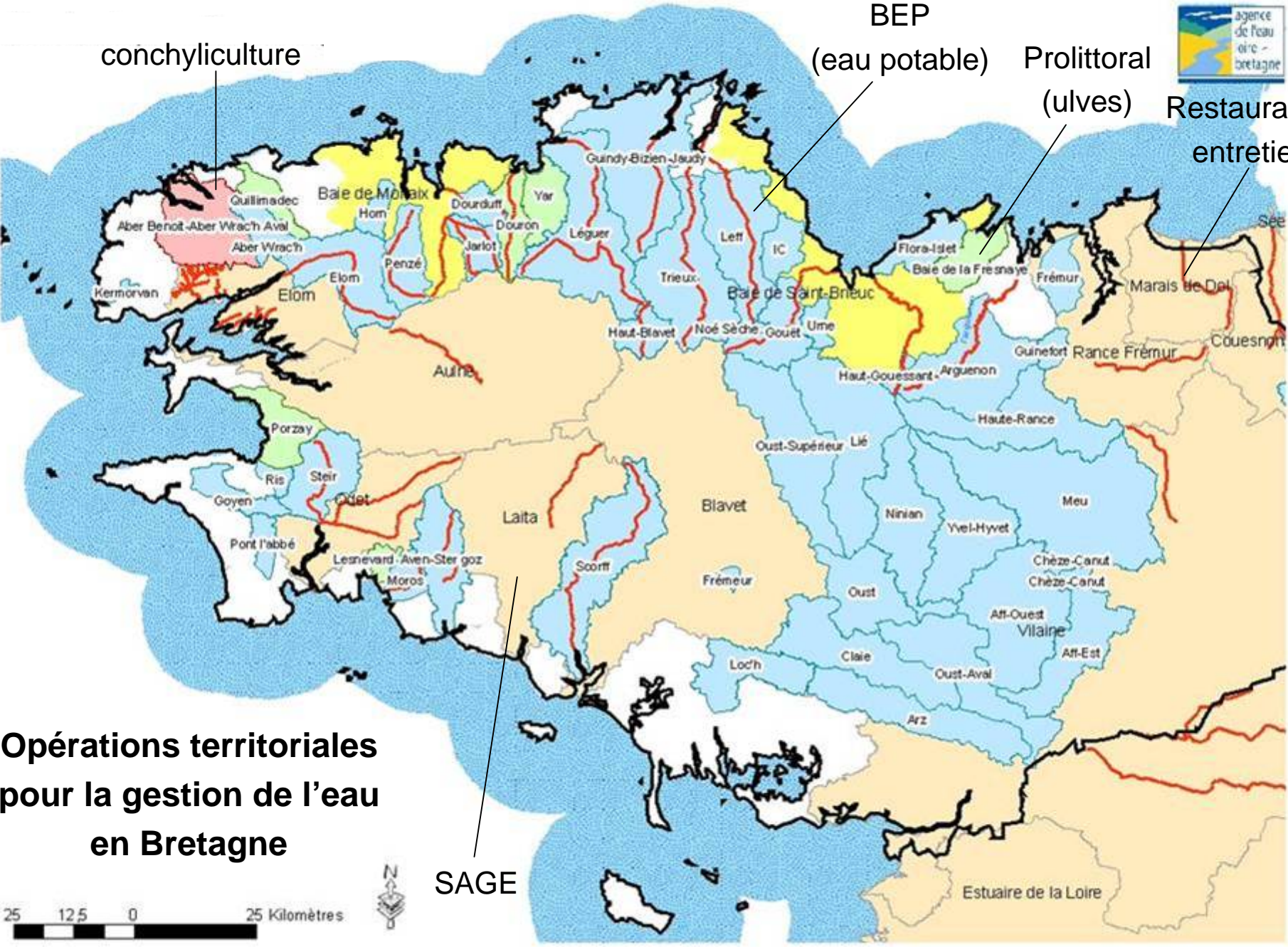
BEP

(eau potable)

Prolittoral

(ulves)

Restauration  
entretien



# Opérations territoriales pour la gestion de l'eau en Bretagne

SAGE

# Articulation du programme de mesures et des bassins versants

- Les programmes de mesures et d'actions concernent les bassins versants :
  - En augmentant les territoires (tout le BV, eaux côtières, littoral...),
  - En accroissant les champs d'intervention (phosphore, matières organiques, milieu physique, bactériologie...),
  - En développant de nouvelles actions,
  - En redéfinissant des objectifs (en fonction des masses d'eau aval).
- Donc en élargissant les programmes et la concertation***

# Articulation du programme de mesures et des bassins versants

- Quelle(s) organisation(s) pour élaborer et mettre en œuvre le programme d'actions ?
  - Quel territoire ?
  - Quelle représentativité ?
  - Quelle légitimité ?
  - Quelle opérationnalité ?
  - Quels moyens ?
- 
- Nécessaire solidité technique / juridique / institutionnelle / financière en adéquation avec les impératifs de la DCE



# Emboîtement des dispositifs

DCE => Bon état écologique des milieux aquatiques à l'échéance 2015

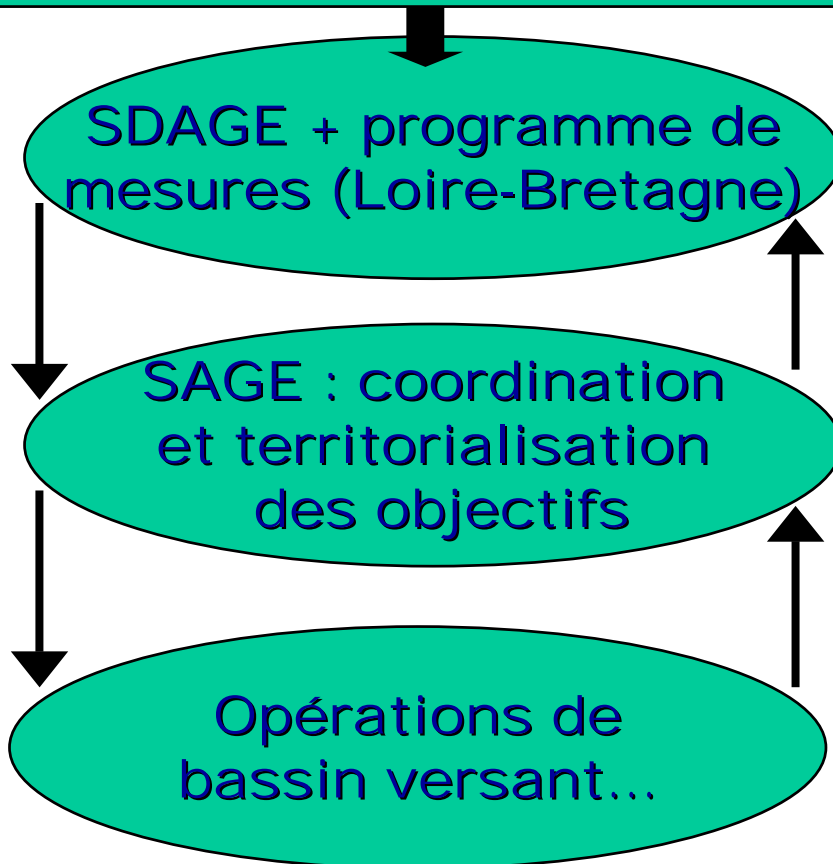
SDAGE + programme de mesures (Loire-Bretagne)

SAGE : coordination et territorialisation des objectifs

Opérations de bassin versant...

planification

actions



# Tous acteurs de l'eau

- **Et pour vous, quels sont les enjeux  
• les plus importants ?**

- **Documents disponibles sur :**

[www.eau-loire-bretagne.fr](http://www.eau-loire-bretagne.fr)

# Comité de pilotage 2005

---

- Discours d'introduction
- Qualité de l'eau aux trois prises d'eau superficielles
- Actions agricoles
- Aménagement et gestion de l'espace rural
- Actions communales
- Communication et sensibilisation
- Questions
- **La nouvelle directive cadre sur l'eau**
- **Questions, débat**
- Vin d'honneur

# Comité de pilotage 2005

---

- Discours d'introduction
- Qualité de l'eau aux trois prises d'eau superficielles
- Actions agricoles
- Aménagement et gestion de l'espace rural
- Actions communales
- Communication et sensibilisation
- Questions
- La nouvelle directive cadre sur l'eau
- **Questions, débat**
- Vin d'honneur

# Comité de pilotage 2005

---

- Discours d'introduction
- Qualité de l'eau aux trois prises d'eau superficielles
- Actions agricoles
- Aménagement et gestion de l'espace rural
- Actions communales
- Communication et sensibilisation
- Questions
- La nouvelle directive cadre sur l'eau
- Questions, débat
- **Vin d'honneur**



Reconquête de la qualité de l'eau

[www.jaudy-guindy-bizien.org](http://www.jaudy-guindy-bizien.org)